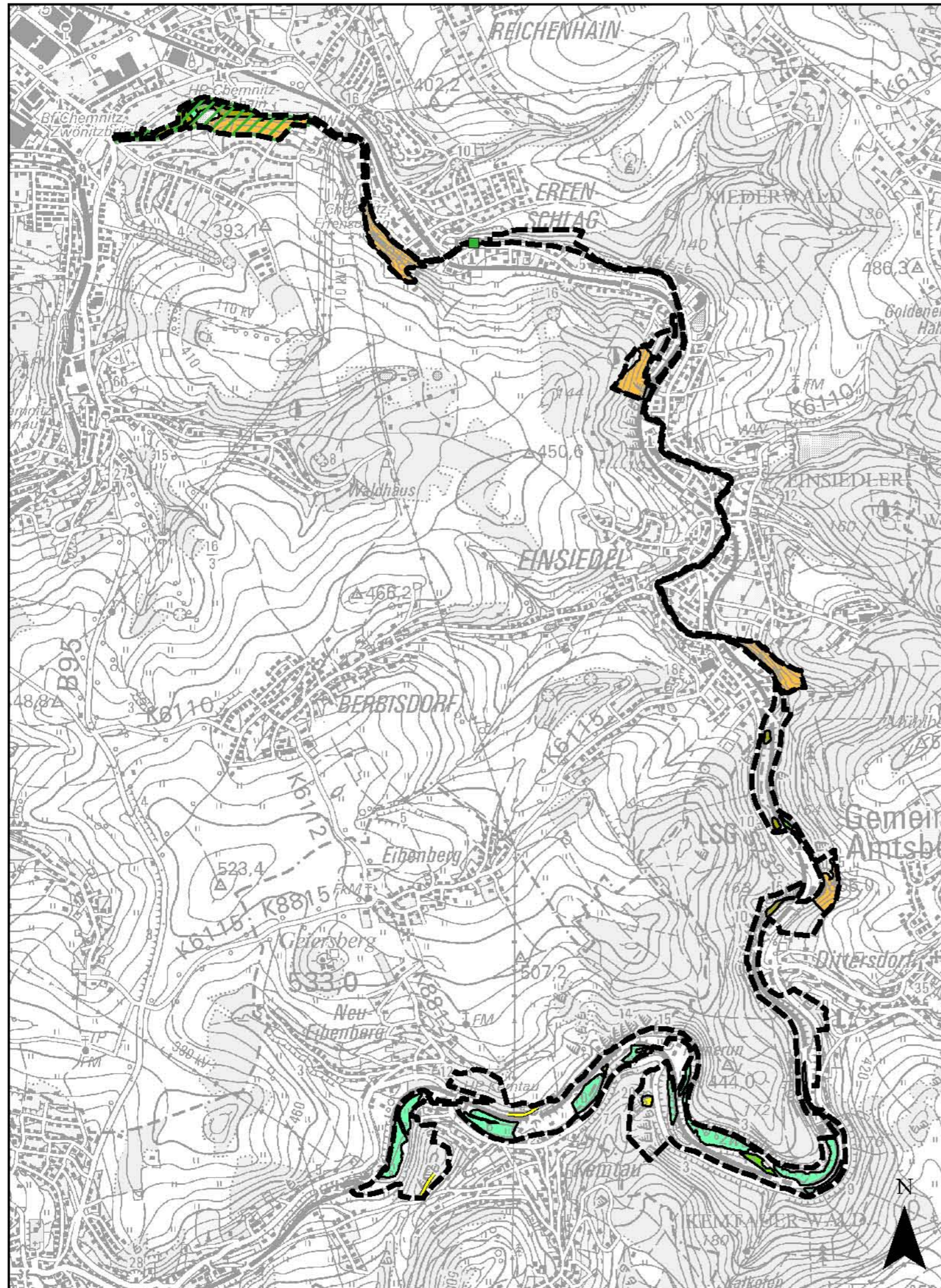







# Übersichtskarte Lebensraumtypen und Arthabitate im SCI 308 "Zwönitztal" 1:25.000



## Lebensraumtypen nach Anhang I der FFH-Richtlinie

-  6430 Feuchte Hochstaudenfluren
  -  6510 Flachland-Mähwiesen
  -  8220 Silikاتفelsen mit Felsspaltenv egetation
  -  9110 Hainsimsen-Buchenwälder
  -  91E0\* Erlen-Eschen- und Weichholzaunenwälder
- \* Prioritärer Lebensraumtyp

## Habitatflächen für Arten nach Anhang II der FFH-Richtlinie

-  Mopsfledermaus

Die Habitatfläche des Großen Mausohrs ist identisch mit der SCI-Fläche

-  Grenze des SCI 308 "Zwönitztal"



Herausgeber:  
Sächsisches Landesamt  
für Umwelt und Geologie



Bearbeitung: Jestaedt, Wild + Partner  
Büro für Raum- und Umweltplanung  
Leitung: Georg Wild  
Bearbeiter: Svenja Hähre  
Bearbeitungsstand: 02.03.2007