
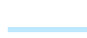

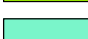





Übersichtskarte Lebensraumtypen und Arthabitate im SCI Nr. 295 "Buchenwälder um Klingenthal" 1:25.000

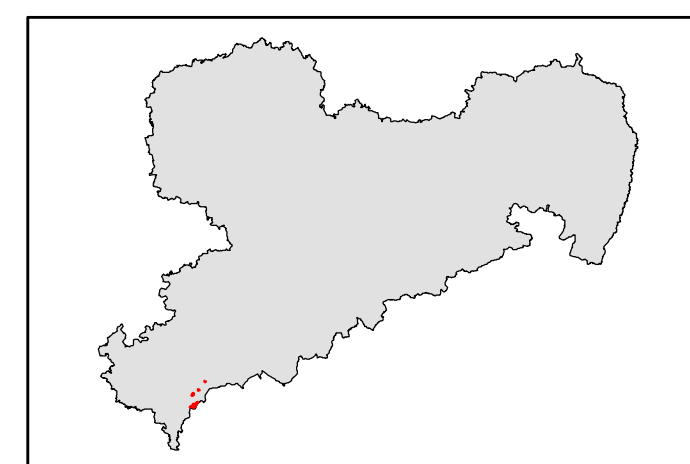
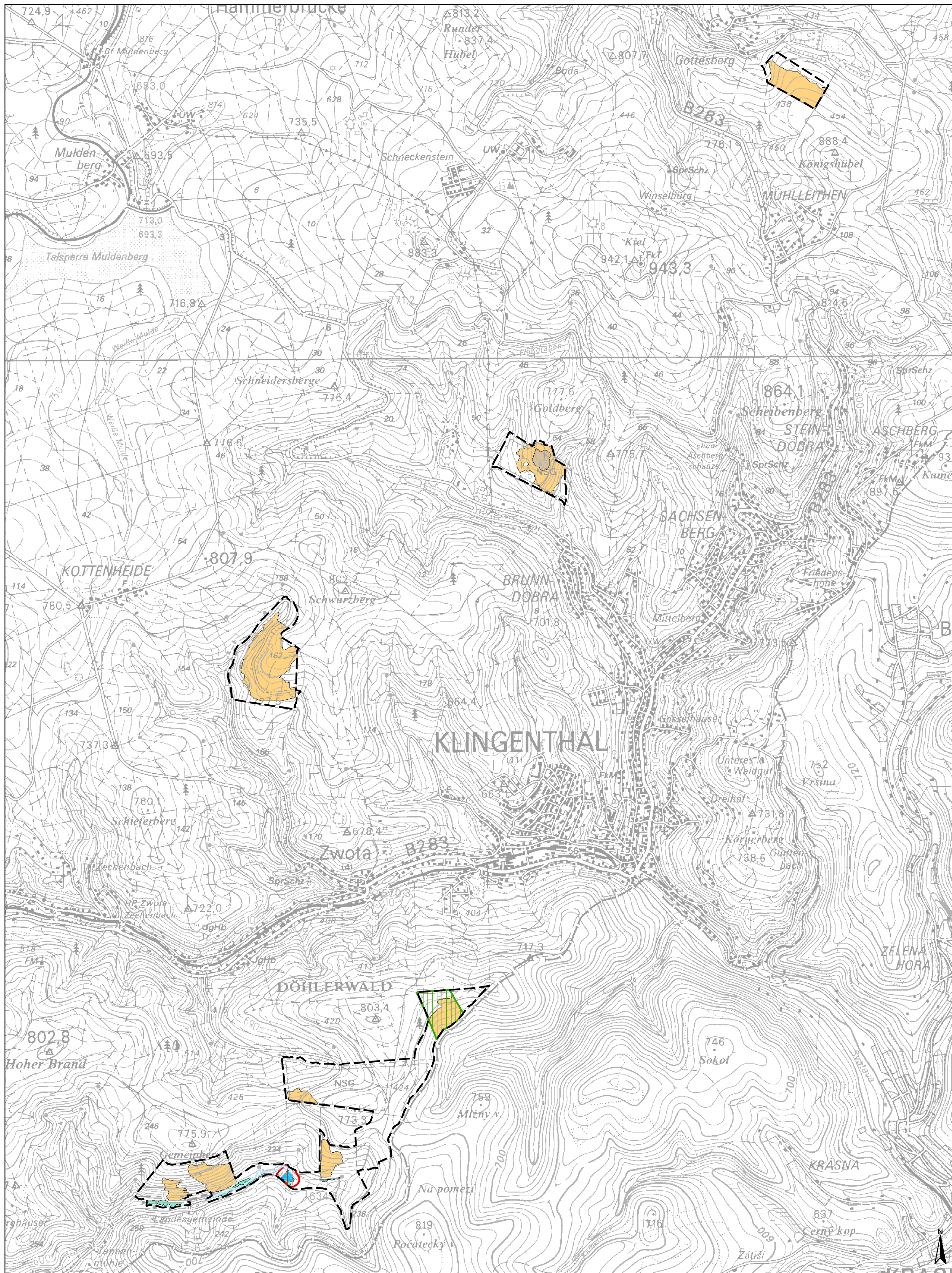
Lebensraumtypen nach Anhang I der FFH-Richtlinie

-  3130 Oligo- bis mesotrophe Stillgewässer
 -  3260 Fließgewässer mit Unterwasservegetation
 -  6230* Artenreiche Borstgrasrasen
 -  6520 Berg-Mähwiesen
 -  9110 Hainsimsen-Buchenwälder
 -  9130 Waldmeister-Buchenwälder
- * Prioritärer Lebensraumtyp

Habitatflächen für Arten nach Anhang II der FFH-Richtlinie

-  Mopsfledermaus
-  Kammolch

 Grenze des SCI 295 "Buchenwälder um Klingenthal"



Herausgeber:
Sächsisches Landesamt
für Umwelt und Geologie



Bearbeitung: Plan T
Planungsgruppe Landschaft und Umwelt
Leitung: Gabriele Hintemann
Bearbeiter: Markus Lindner
Bearbeitungsstand: 29.02.2008

Geobasisdaten: © 2007, Landesvermessungsamt Sachsen