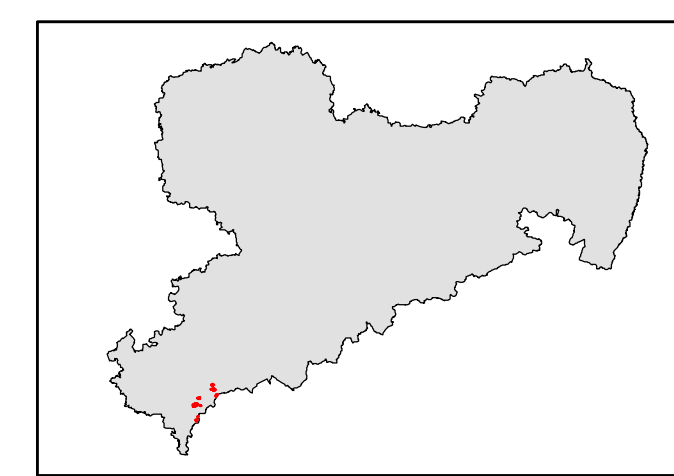
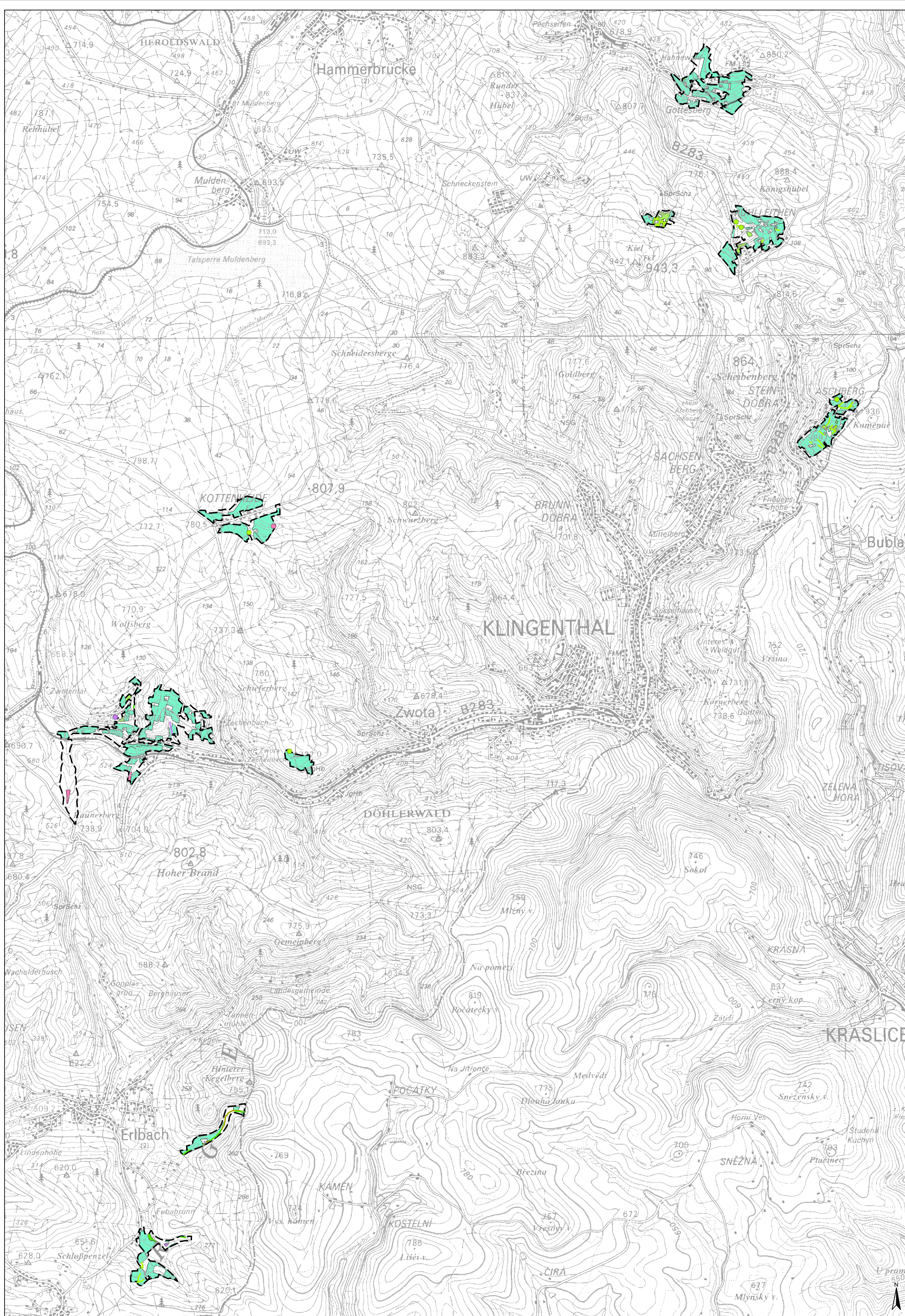


Übersichtskarte Lebensraumtypen und Arthabitate im SCI Nr. 294 "Bergwiesen um Klingenthal" 1:25.000

Lebensraumtypen nach Anhang I der FFH-Richtlinie

- 4030 Trockene Heiden
- 6230* Artenreiche Borstgrasrasen
- 6510 Flachland-Mähwiesen
- 6520 Berg-Mähwiesen
- 7140 Übergangs- und Schwingrasenmoore
- 7230 Kalkreiche Niedermoore
- 91E0* Erlen-Eschen- und Weichholzlauenwälder

Grenze des SCI 294 "Bergwiesen um Klingenthal"



Herausgeber:
Sächsisches Landesamt
für Umwelt und Geologie



Bearbeitung: Plan T
Planungsgruppe Landschaft und Umwelt
Leitung: Gabriele Hintemann
Bearbeiter: Markus Lindner
Bearbeitungsstand: 29.02.2008

Geobasisdaten: © 2007, Landesvermessungsamt Sachsen