





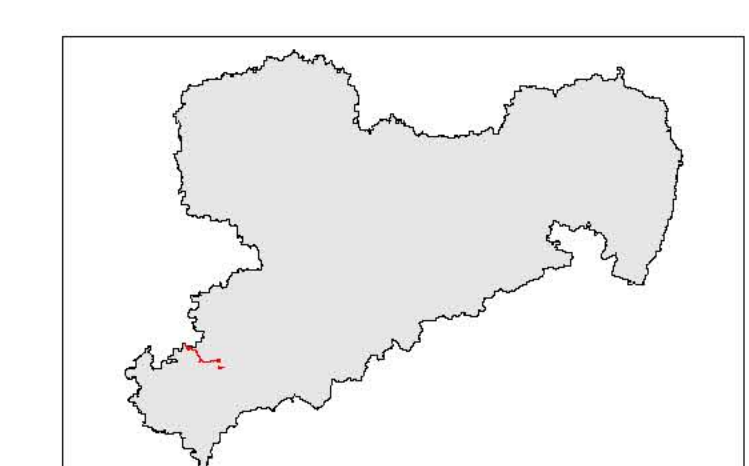
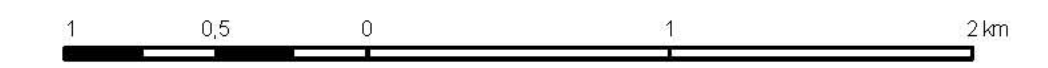
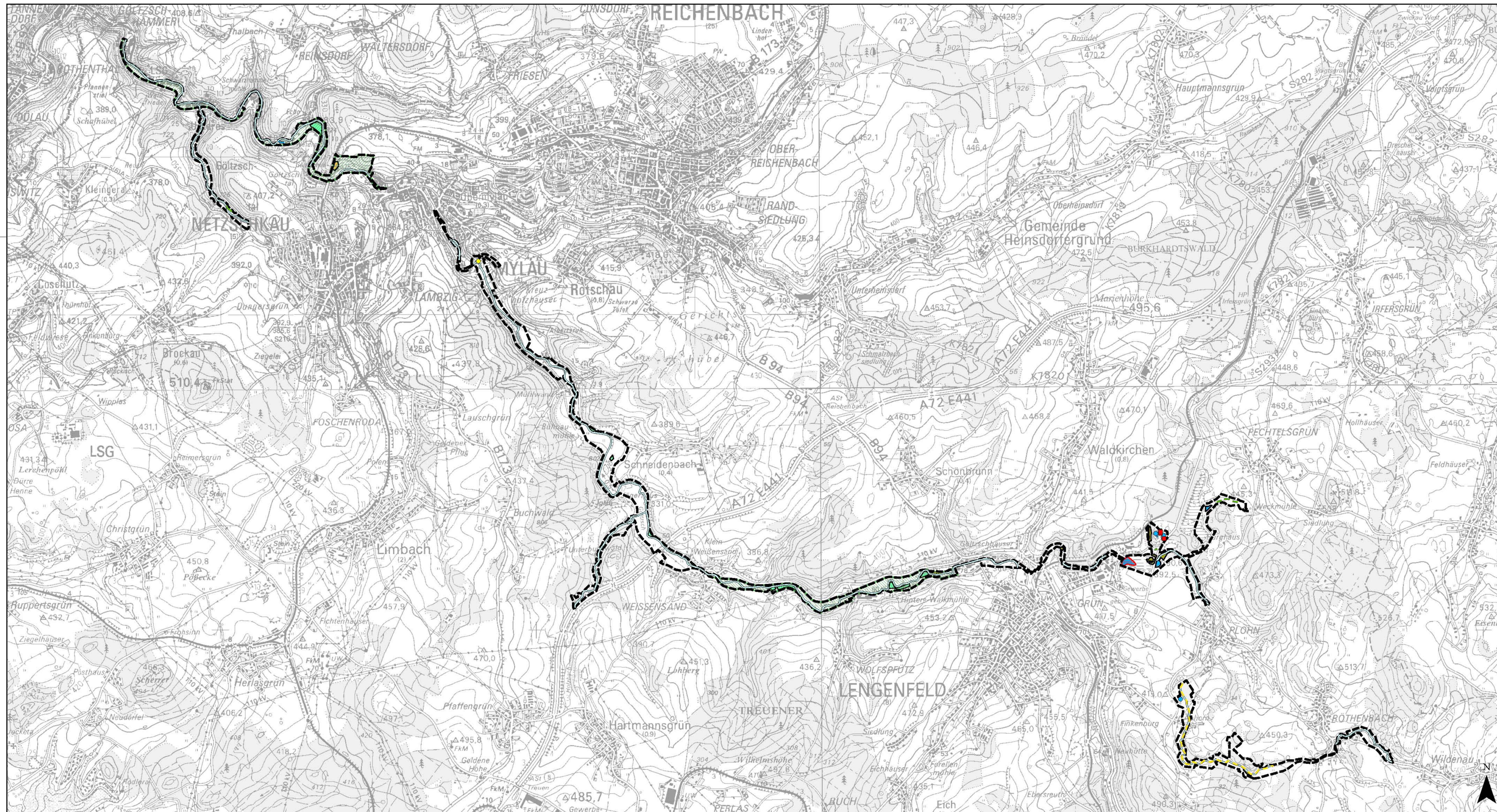
Übersichtskarte Lebensraumtypen und Arthabitate im SCI 290 "Göltzschtal" 1:25.000

Lebensraumtypen nach Anhang I der FFH-Richtlinie

-  3150 Eutrophe Stillgewässer
 -  3260 Fließgewässer mit Unterwasservegetation
 -  6430 Feuchte Hochstaudenfluren
 -  6510 Flachland-Mähwiesen
 -  8230 Slikatfelskuppen mit Pioniervegetation
 -  9110 Hainsimsen-Buchenwälder
 -  91E0* Erlen-Eschen- und Weichholzaunenwälder
- * Prioritärer Lebensraumtyp

Habitatflächen für Arten nach Anhang II der FFH-Richtlinie

-  Großes Mausohr
-  Großes Mausohr und Mopsfledermaus
-  Kammolch
-  Bachneunauge
-  Grenze des SCI 290 "Göltzschtal"



Herausgeber:
Sächsisches Landesamt
für Umwelt und Geologie



Bearbeitung: Jestaedt, Wild + Partner
Büro für Raum- und Umweltplanung
Leitung: Georg Wild
Bearbeiter: Wolfgang Püschel
Bearbeitungsstand: 26.04.2007

Gebätsdaten: © 2006, Landesvermessungsamt Sachsen