





# Übersichtskarte Lebensraumtypen und Arthabitate im SCI 282 "Tal der Großen Bockau" 1:25.000

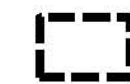
## Lebensraumtypen nach Anhang I der FFH-Richtlinie

-  6430 Feuchte Hochstaudenfluren
-  6520 Berg-Mähwiesen
-  8220 Silikatfelsen mit Felsspaltvegetation
-  9110 Hainsimsen-Buchenwälder
-  91E0\* Erlen-Eschen- und Weichholzaunenwälder

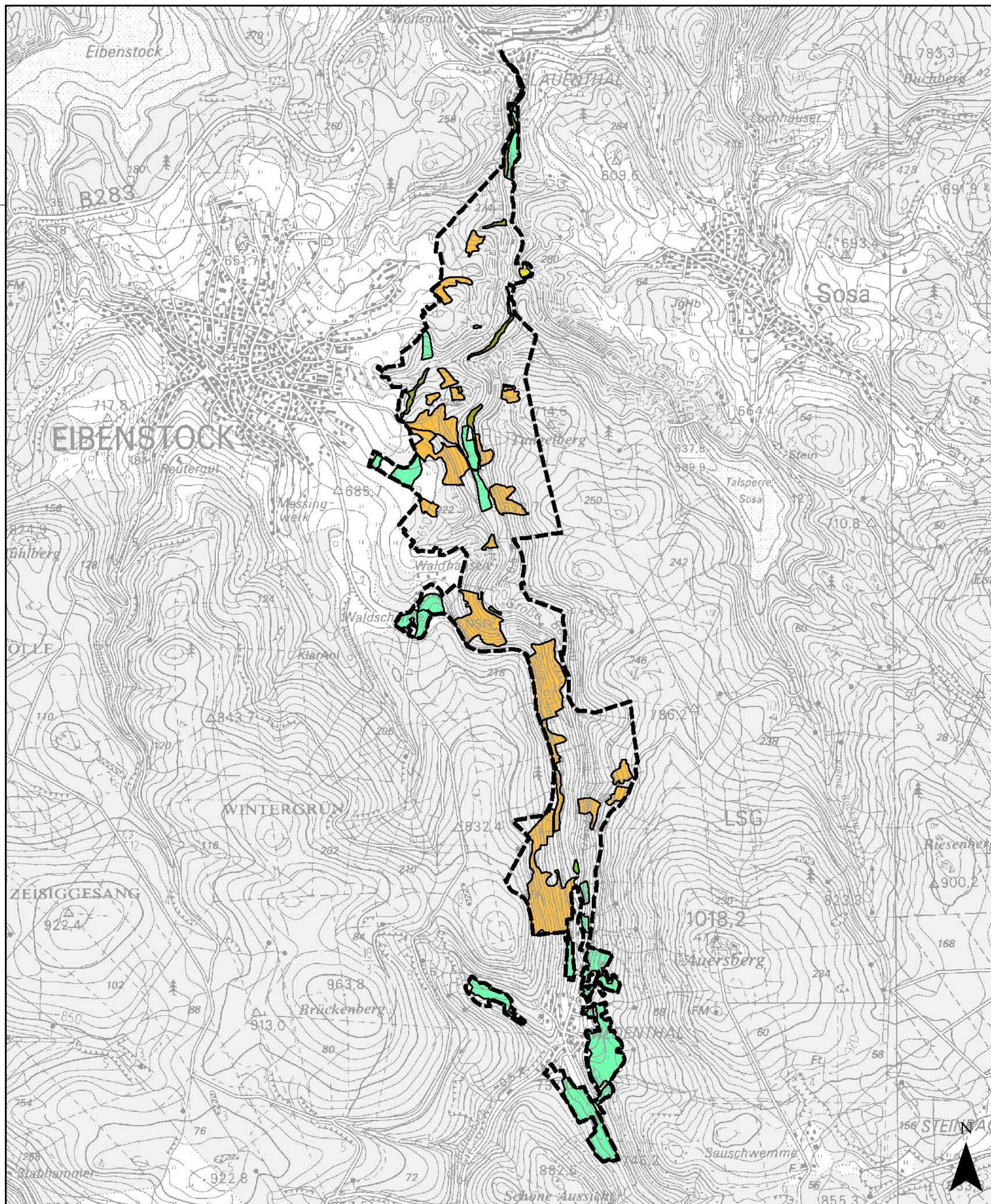
\* Prioritärer Lebensraumtyp

## Habitatflächen für Arten nach Anhang II der FFH-Richtlinie

nicht vorhanden



Grenze des SCI 282 "Tal der Großen Bockau"



Herausgeber:  
Sächsisches Landesamt  
für Umwelt und Geologie



Bearbeitung: Jestaedt, Wild + Partner  
Büro für Raum- und Umweltplanung  
Leitung: Georg Wild  
Bearbeiter: Wolfgang Püschel  
Bearbeitungsstand: 02.03.2007