










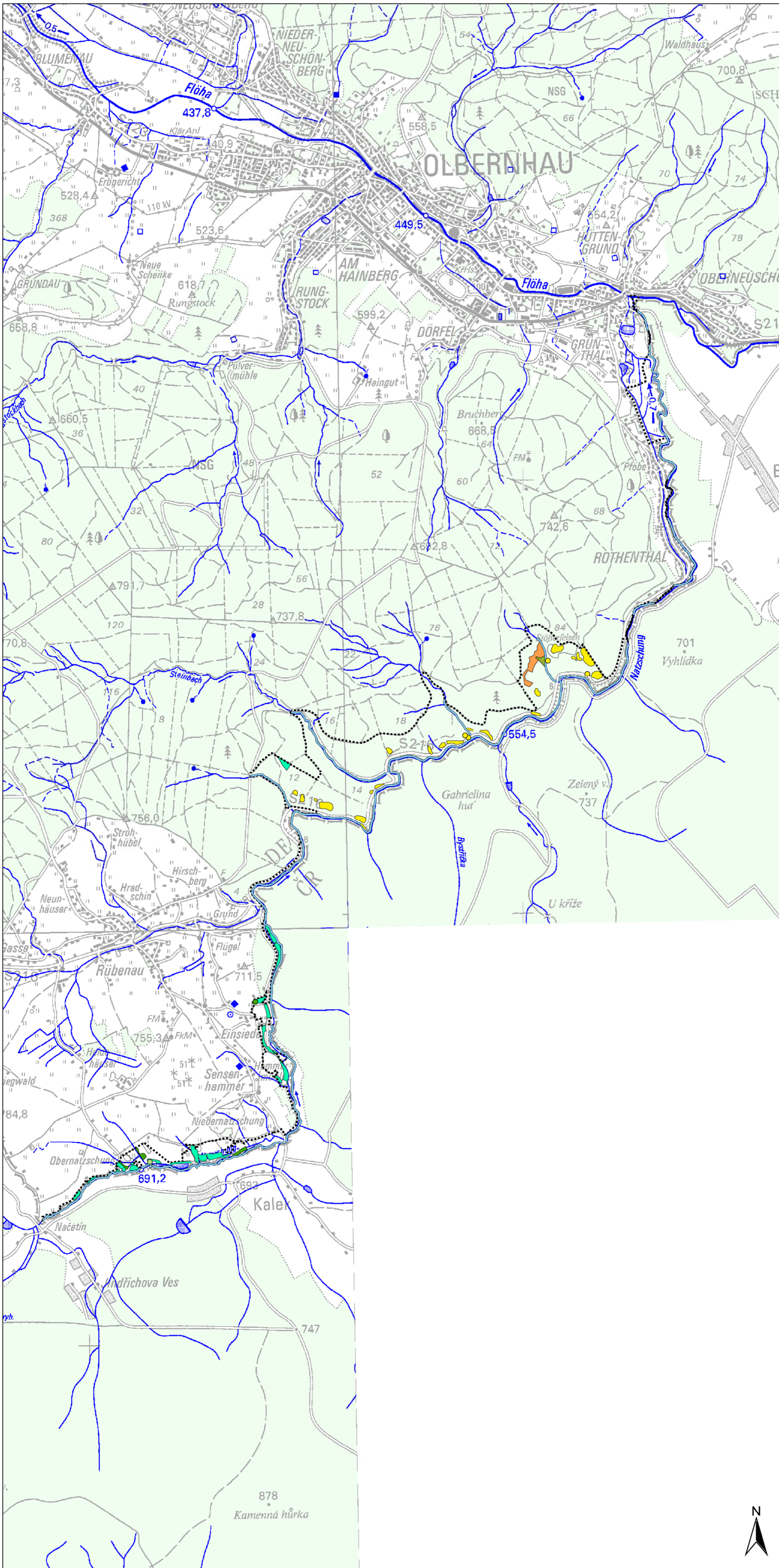
Übersichtskarte Lebensraumtypen im SCI 256 "Natzschungtal"

1:25.000

Lebensraumtypen nach Anhang I der FFH-Richtlinie

-  3260 Fließgewässer mit Unterwasservegetation
-  6230* Artenreiche Borstgrasrasen
-   6430 Feuchte Hochstaudenfluren
-  6520 Berg-Mähwiesen
-   8220 Silikatifelsen mit Felsspaltvegetation
-  9110 Hainsimsen-Buchenwälder
-  9180* Schlucht- und Hangmischwälder

 Grenze des SCI 256 "Natzschungtal"



Herausgeber:
 LANDESAMT FÜR UMWELT-
 AMWIRTSCHAFT
 UND GEOLOGIE 

Bearbeitung: Büro für Landschaftsökologie
 Leitung: Dipl.-Riol. Wolfgang Ruder
 Bearbeiter: Aline Langhof
 Bearbeitungsstand: 01.09.2011

Geobasisdaten: © 2009,
 Staatsbetrieb Geobasisinformation
 und Vermessung Sachsen (GeoSN)

