





Übersichtskarte Lebensraumtypen und Arthabitate im SCI Nr. 249 „Binge Geyer“

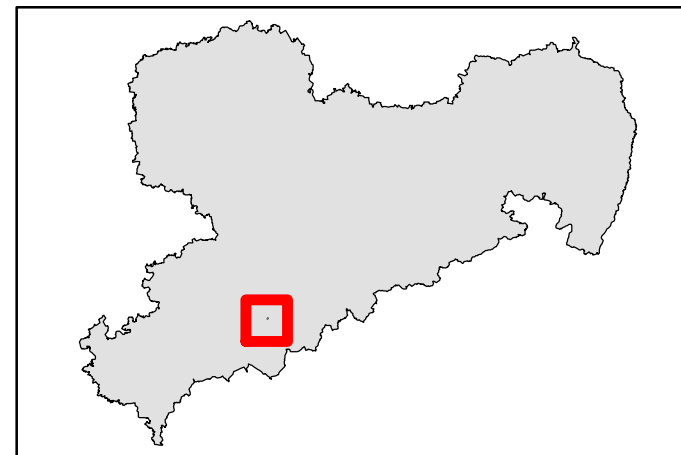
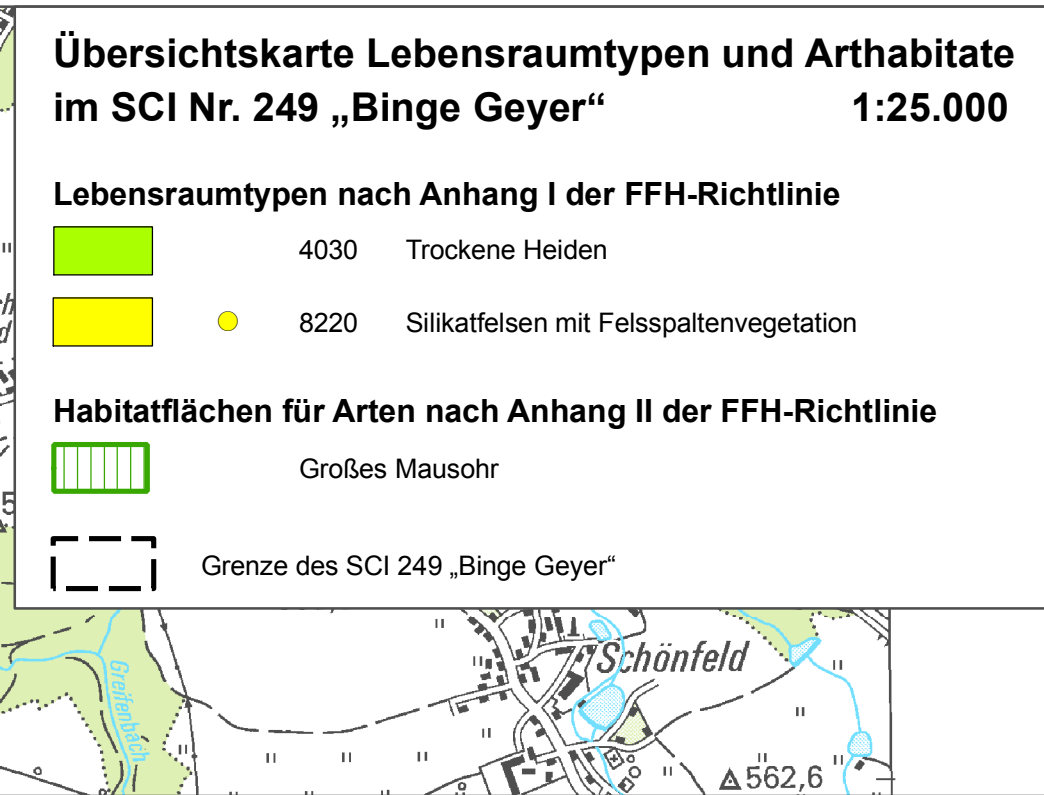
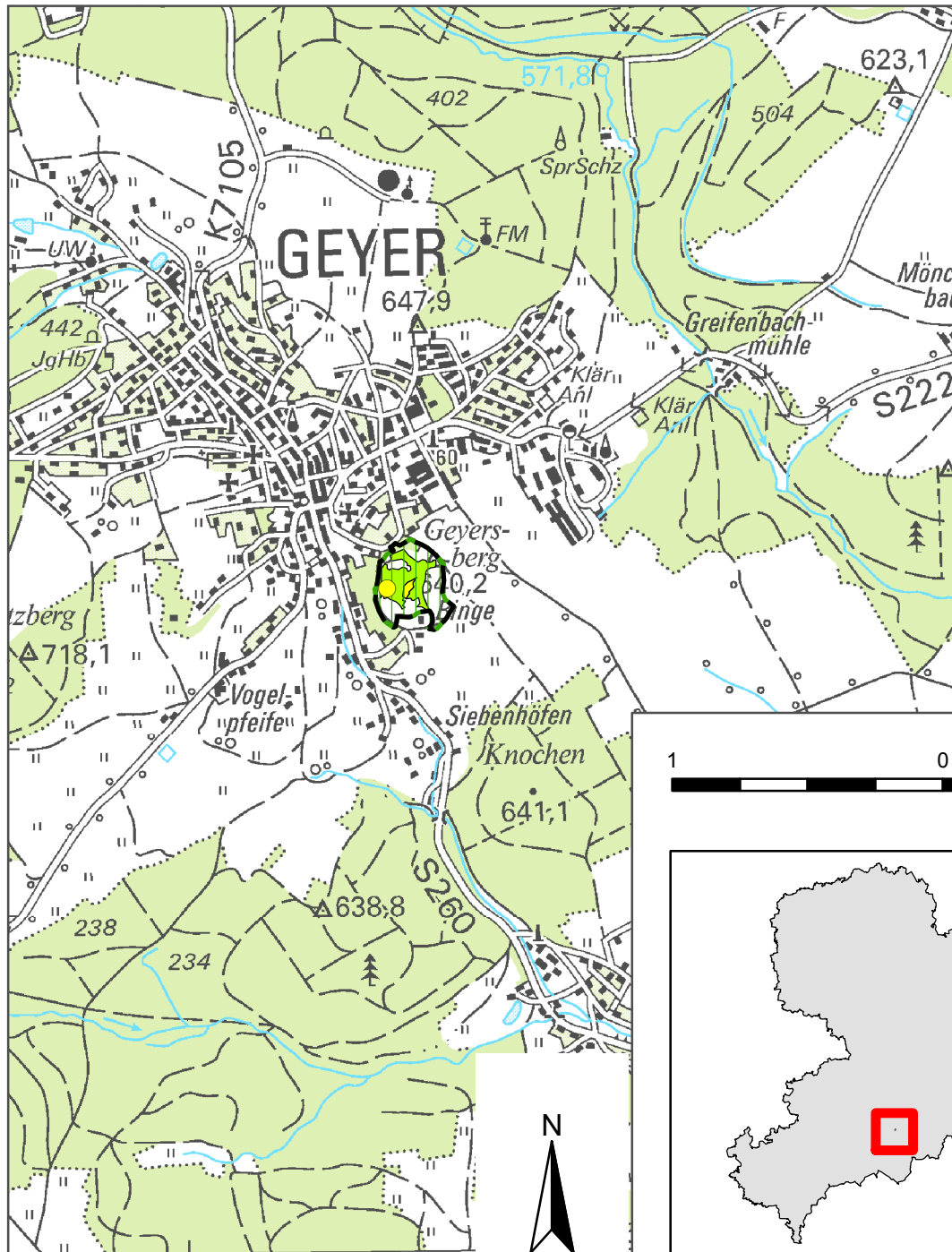
1:25.000

Lebensraumtypen nach Anhang I der FFH-Richtlinie

-  4030 Trockene Heiden
-  ● 8220 Silikatfelsen mit Felsspaltenvegetation

Habitatflächen für Arten nach Anhang II der FFH-Richtlinie

-  Großes Mausohr
-  Grenze des SCI 249 „Binge Geyer“



Herausgeber:
Sächsisches Landesamt
für Umwelt, Landwirtschaft und Geologie

LANDESAMT FÜR UMWELT
LANDWIRTSCHAFT
UND GEOLOGIE



Bearbeitung: IVL, Institut für
Vegetationskunde und Landschaftsökologie
Leitung: Dr. Uta Kleinknecht
Bearbeiter / Kartographie: Karin Peucker-Göbel
Bearbeitungsstand: 31.08.2010

Geobasisdaten: © 2007, Landesvermessungsamt Sachsen