









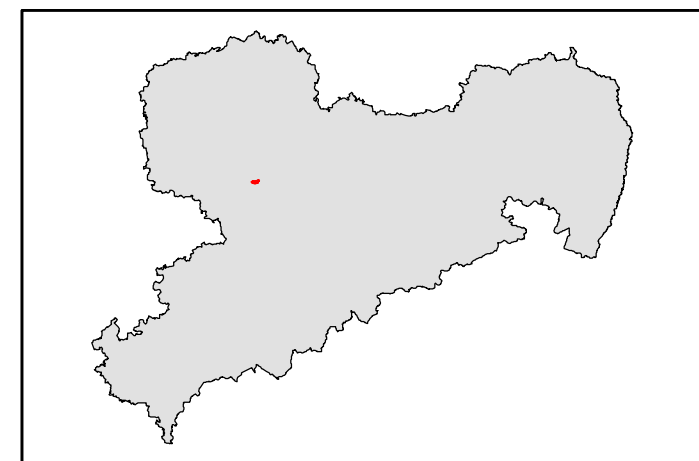
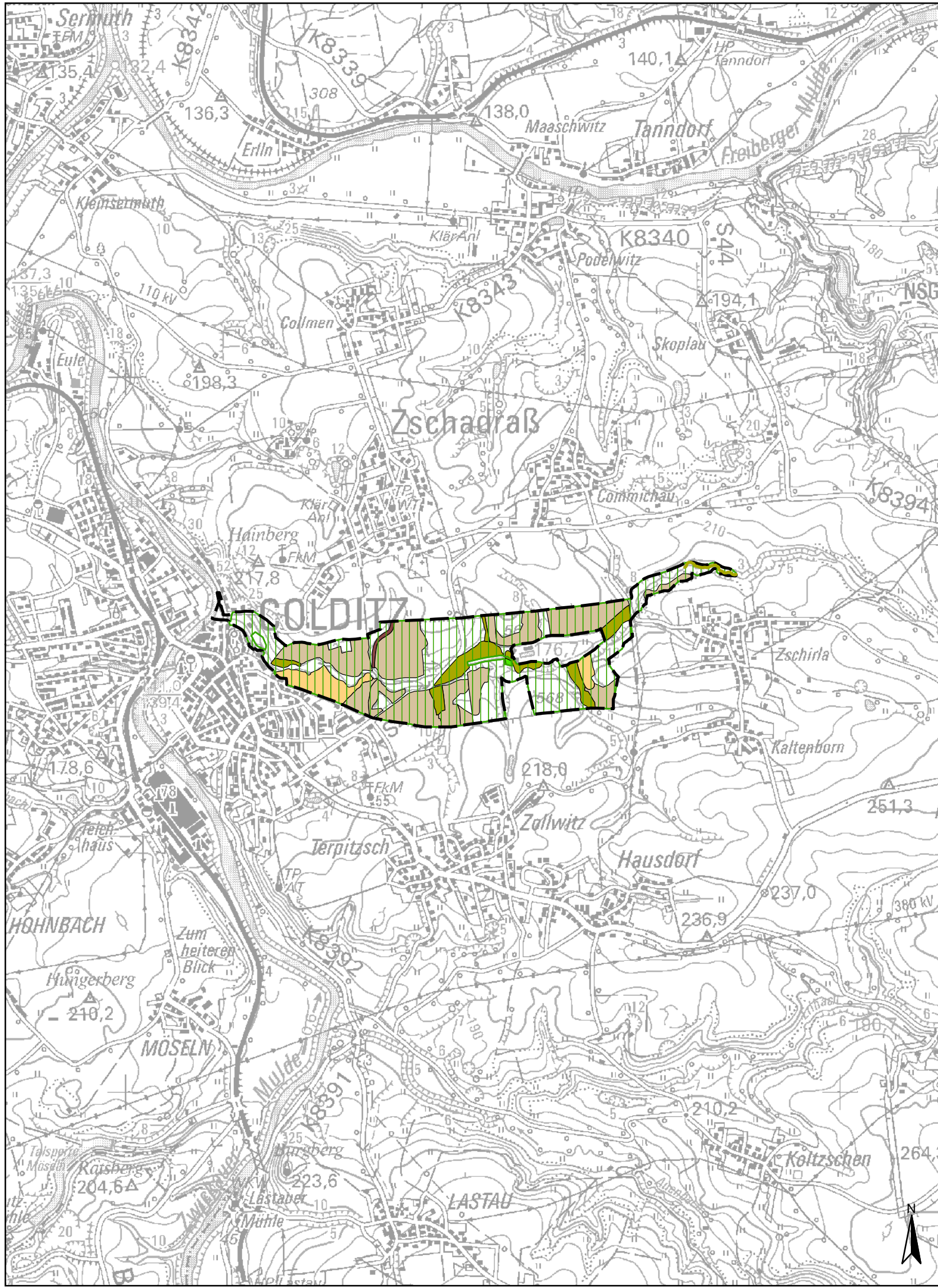
Übersichtskarte Lebensraumtypen und Arthabitate im SCI Nr. 236 "Tiergarten Colditz" 1:25.000

Lebensraumtypen nach Anhang I der FFH-Richtlinie

-  6430 Feuchte Hochstaudenfluren
 -  9110 Hainsimsen-Buchenwälder
 -  9170 Labkraut-Eichen-Hainbuchenwälder
 -  9180* Schlucht- und Hangmischwälder
 -   91E0* Erlen-Eschen- und Weichholzaunenwälder
- * Prioritärer Lebensraumtyp

Habitatflächen für Arten nach Anhang II der FFH-Richtlinie

-  Großes Mausohr/Mopsfledermaus
-  Grenze des SCI 236 "Tiergarten Colditz"



Herausgeber:
Sächsisches Landesamt
für Umwelt, Landwirtschaft
und Geologie



Bearbeitung: Plan T
Planungsgruppe Landschaft und Umwelt
Leitung: Gabriele Hintemann
Bearbeiter: Markus Lindner
Bearbeitungsstand: 14.11.2008

Herausgeber: Sächsisches Landesamt für Umwelt,
Landwirtschaft und Geologie
Geobasisdaten: © 2008, Landesvermessungsamt Sachsen