

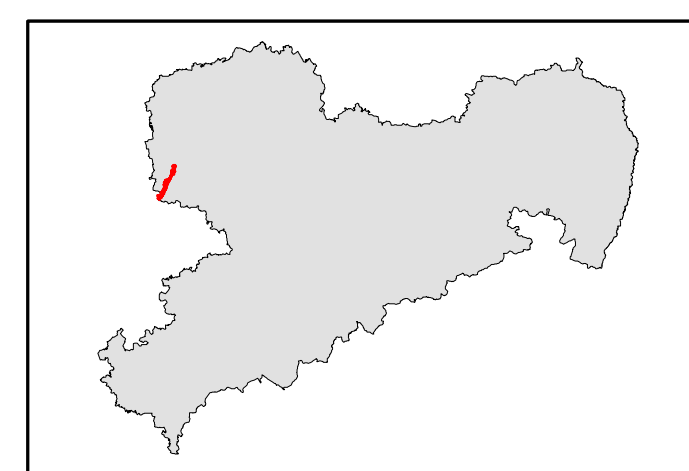
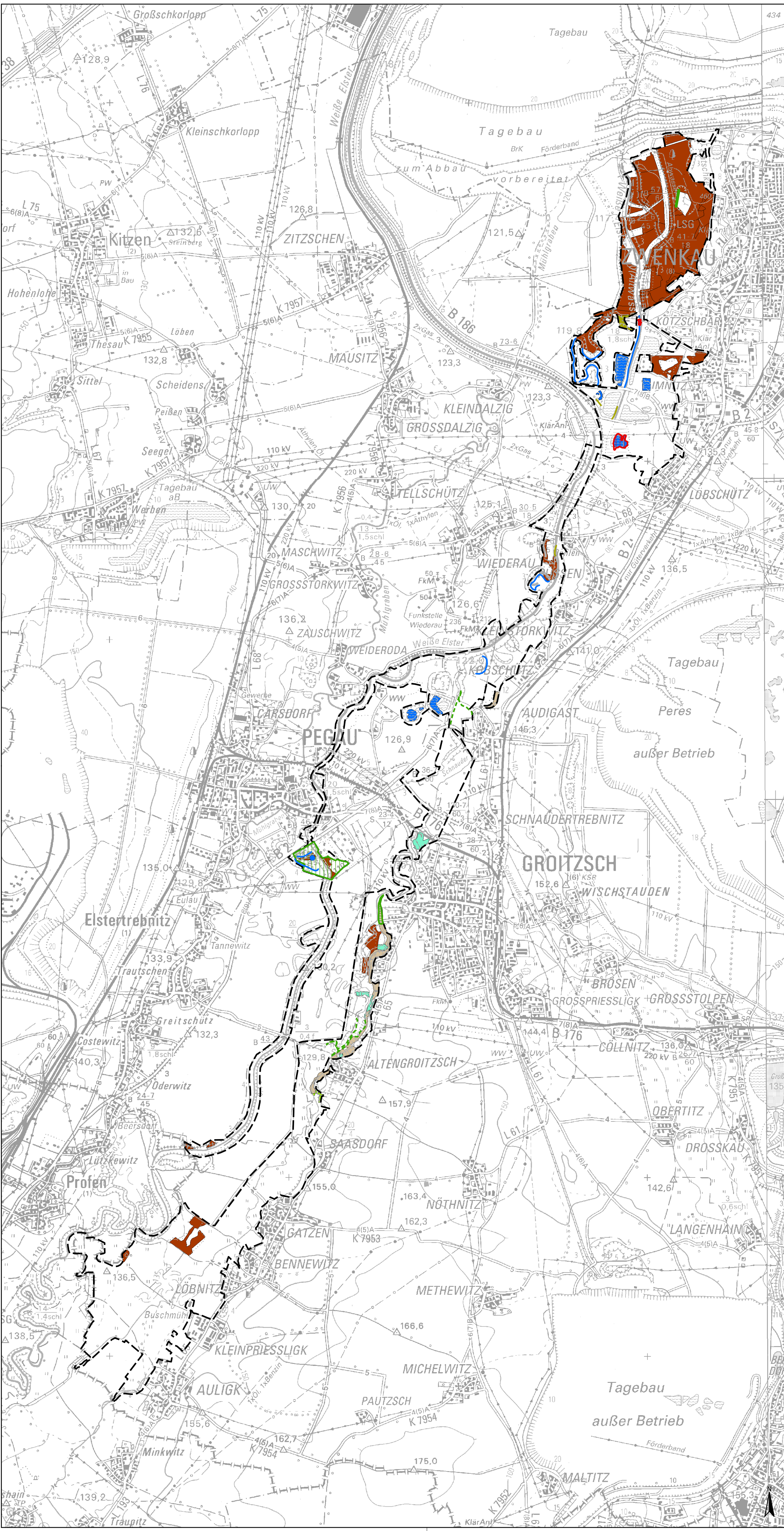
# Übersichtskarte Lebensraumtypen und Arthabitate im SCI Nr. 218 "Elsteraue südlich Zwenkau" 1:25.000

## Lebensraumtypen nach Anhang I der FFH-Richtlinie

- 3150 Eutrophe Stillgewässer
- 6210 Kalk-Trockenrasen
- 6510 Flachland-Mähwiesen
- 9170 Labkraut-Eichen-Hainbuchenwälder
- 91E0\* Erlen-Eschen- und Weichholzwälder
- 91F0 Hartholzwälder
- \* Prioritärer Lebensraumtyp

## Habitatflächen für Arten nach Anhang II der FFH-Richtlinie

- Großes Mausohr
- Mopsfledermaus
- Kammmolch
- Grenze des SCI 218 "Elsteraue südlich Zwenkau"



Herausgeber:  
Sächsisches Landesamt  
für Umwelt und Geologie

Bearbeitung: Plan T  
Planungsgruppe Landschaft und Umwelt  
Leitung: Gabriele Hintemann  
Bearbeiter: Markus Lindner  
Bearbeitungsstand: 29.02.2008



Geobasisdaten: © 2007, Landesvermessungsamt Sachsen