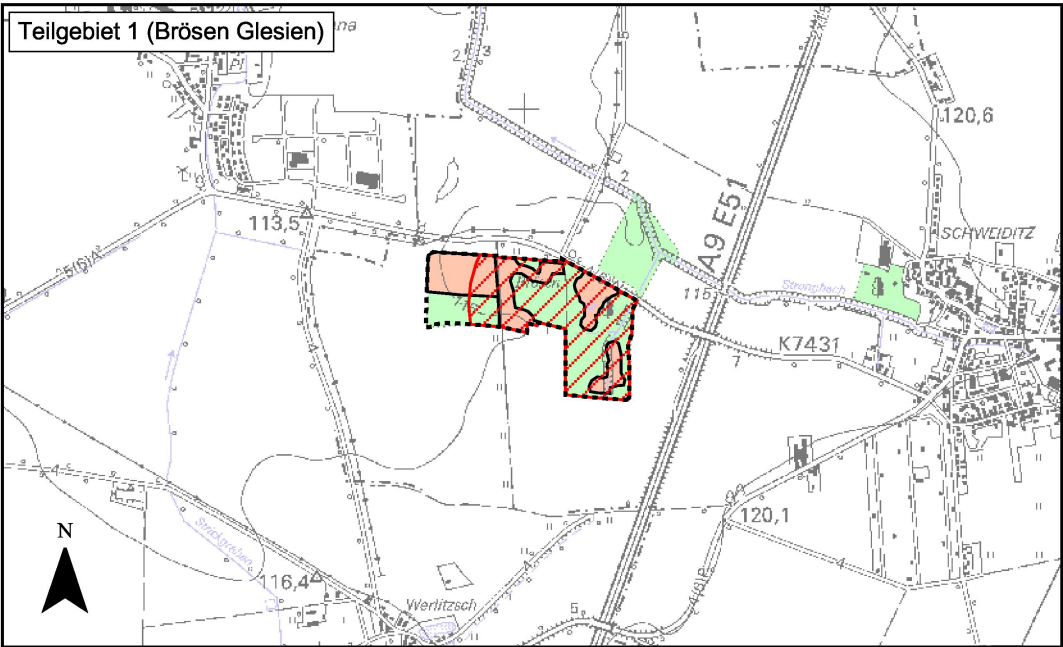
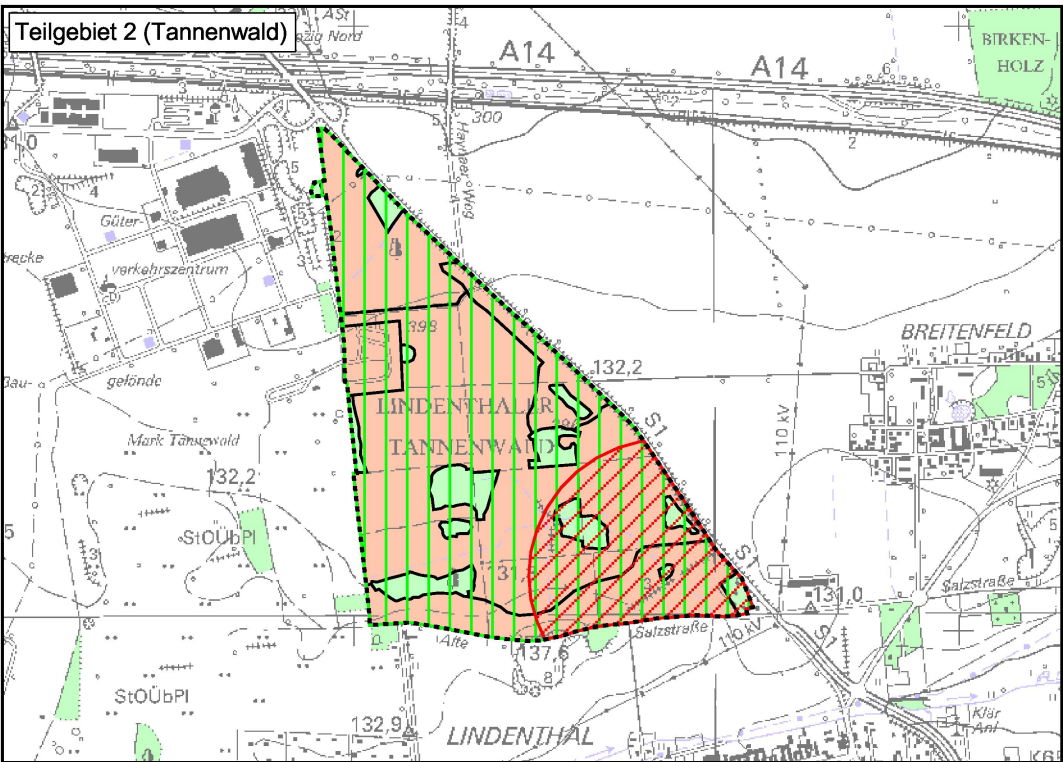


Teilgebiet 1 (Brösen Glesien)



Teilgebiet 2 (Tannenwald)



Übersichtskarte Lebensraumtypen und Arthabitate im SCI 215 "Brösen Glesien und Tannenwald" 1:25.000


Lebensraumtypen nach Anhang I der FFH-Richtlinie

 9160 Sternmieren-Eichen-Hainbuchenwald

Habitatflächen für Arten nach Anhang II der FFH-Richtlinie

 Kammolch

 Großes Mausohr

 Grenze des SCI 215 "Brösen Glesien und Tannenwald"



Herausgeber:
Sächsisches Landesamt
für Umwelt und Geologie



Bearbeitung:
Dipl.- Biologe Jörg Huth
Bürogemeinschaft MILAN
Georg-Cantor-Str. 31
06108 Halle/Saale
Tel.: 0345/3881036
Bearbeitungsstand: Oktober 2009



Geobasisdaten: © Landesvermessungsamt Sachsen,
Genehmigungs-Nr. DN R 181/98