






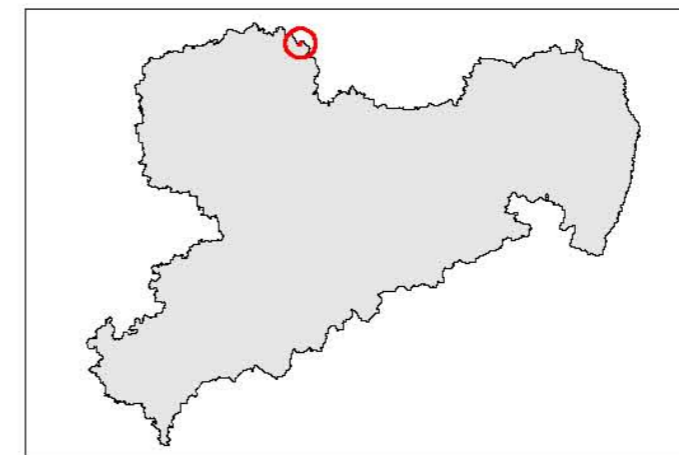
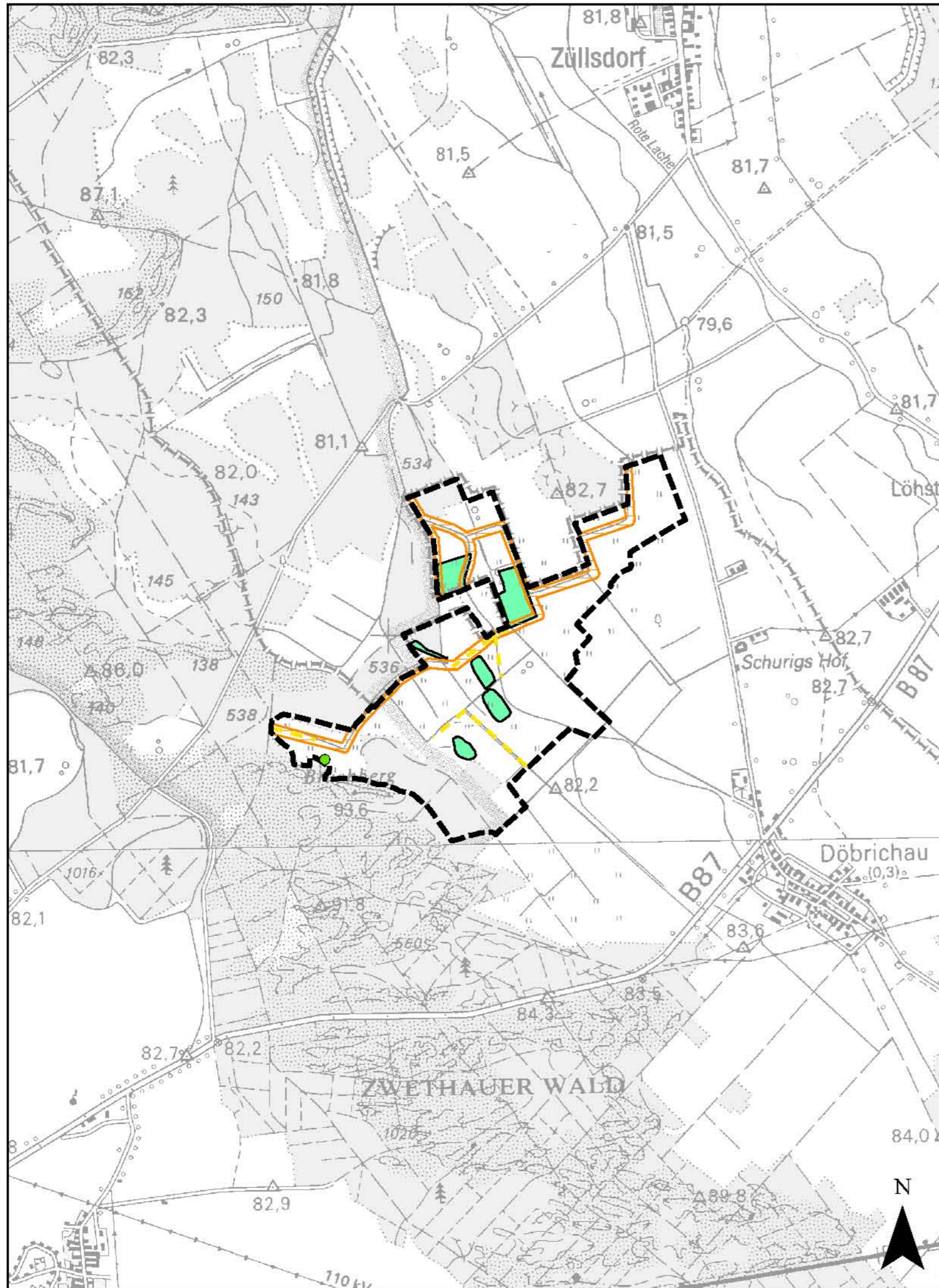
# Übersichtskarte Lebensraumtypen und Arthabitate im SCI 190 "Döbrichauer Wiesen" 1:25.000

Lebensraumtypen nach Anhang I der FFH-Richtlinie

-  6410 Pfeifengraswiesen
-  6510 Flachland-Mähwiesen

Habitatflächen für Arten nach Anhang II der FFH-Richtlinie

-  Biber
-  Schlammpeitzger
-  Grenze des SCI 190 "Döbrichauer Wiesen"



Herausgeber:  
Sächsisches Landesamt  
für Umwelt und Geologie



Bearbeitung: Jestaedt, Wild + Partner  
Büro für Raum- und Umweltplanung  
Leitung: Georg Wild  
Bearbeiter: Anke Liesegang  
Bearbeitungsstand: 26.04.2007