



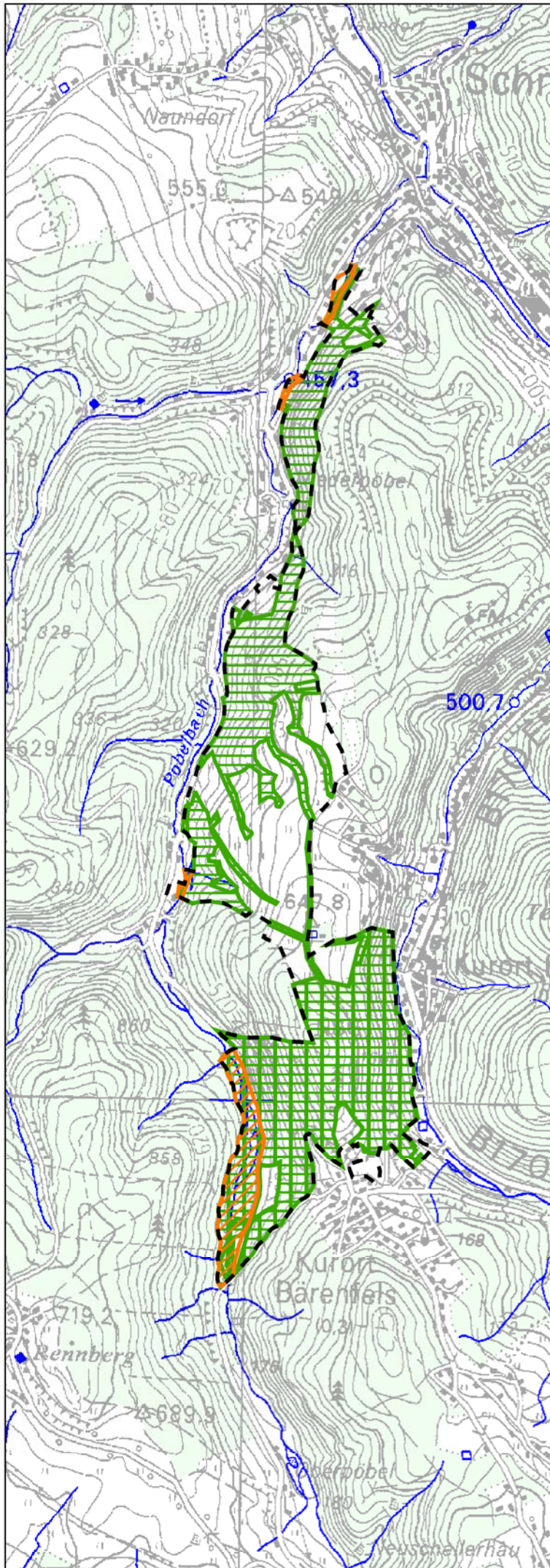


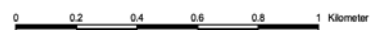
Übersichtskarte der Arthabitate im SCI 175 "Pöbelbachtal und Hofehübel"

Habitatflächen für Arten nach Anhang II der FFH-Richtlinie

-  Fischotter
-  Kleine Hufeisennase
-  Großes Mausohr und Mopsfledermaus
-  Grenze des SCI 175 "Pöbelbachtal und Hofehübel"



Maßstab 1 : 25.000



Herausgeber:

Landesamt für Umwelt,
Landschaftsplanung
und Geologie



Bearbeitung: Büro für Landschaftsökologie
Leitung: Dipl.-Biol. Wolfgang Buder
Bearbeiter: Aline Langhof
Bearbeitungsstand: 22.10.2010

Geobasisdaten © 2008 Landesvermessungsamt Sachsen