



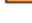



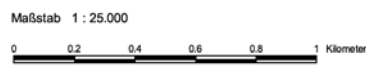
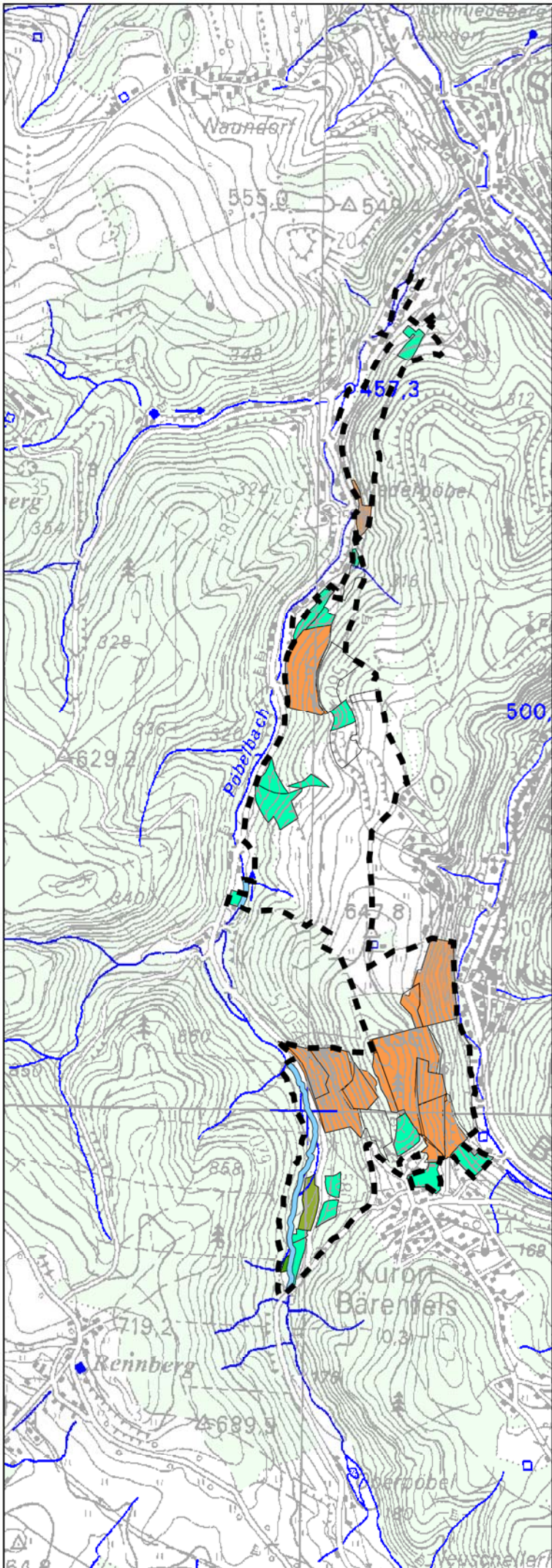
Übersichtskarte der Lebensraumtypen im SCI 175 "Pöbelbachtal und Hofehübel"

Lebensraumtypen nach Anhang I der FFH-Richtlinie

-  3260 Fließgewässer mit Unterwasservegetation
-  6430 Feuchte Hochstaudenflur
-  6520 Berg-Mähwiese
-  9110 Hainsimsen-Buchenwälder
-  91E0* Erlen-Eschen- und Weichholzaunenwälder

* Prioritärer Lebensraumtyp

 Grenze des SCI 175 "Pöbelbachtal und Hofehübel"



Herausgeber:
 Landesamt für Umwelt,
 Landwirtschaft und Geologie


Bearbeitung: Büro für Landschaftsökologie
 Leitung: Dipl.-Biol. Wolfgang Buder
 Bearbeiter: Aline Langhof
 Bearbeitungsstand: 22.10.2010

Geobasisdaten © 2008 Landesvermessungsamt Sachsen