

Übersichtskarte Lebensraumtypen und Arthabitate im SCI 173 "Barockgarten Großsedlitz" 1:25.000

Lebensraumtypen nach Anhang I der FFH-Richtlinie


 9170 Labkraut-Eichen-Hainbuchenwälder

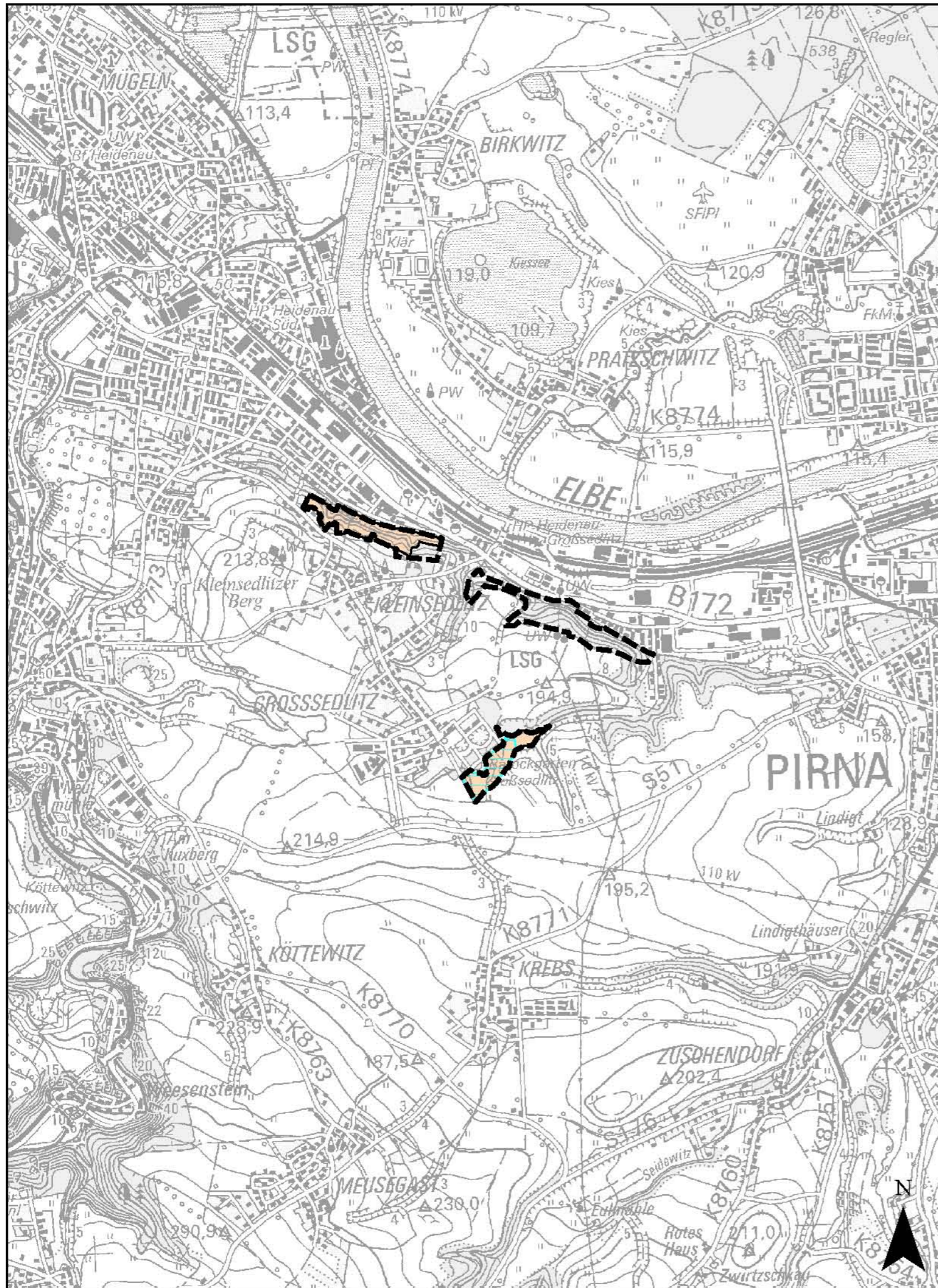
Habitatflächen für Arten nach Anhang II der FFH-Richtlinie

 Eremit*
Hirschkäfer

* Prioritäre Art

Die Habitatflächen des Großen Mausohrs und der Mopsfledermaus sind identisch mit dem südlichen Teilgebiet des SCI

 Grenze des SCI 173 "Barockgarten Großsedlitz"



Herausgeber:
Sächsisches Landesamt
für Umwelt und Geologie



Bearbeitung: Jestaedt, Wild + Partner
Büro für Raum- und Umweltplanung
Leitung: Georg Wild
Bearbeiter: Anke Schroiff
Bearbeitungsstand: 15.01.2007