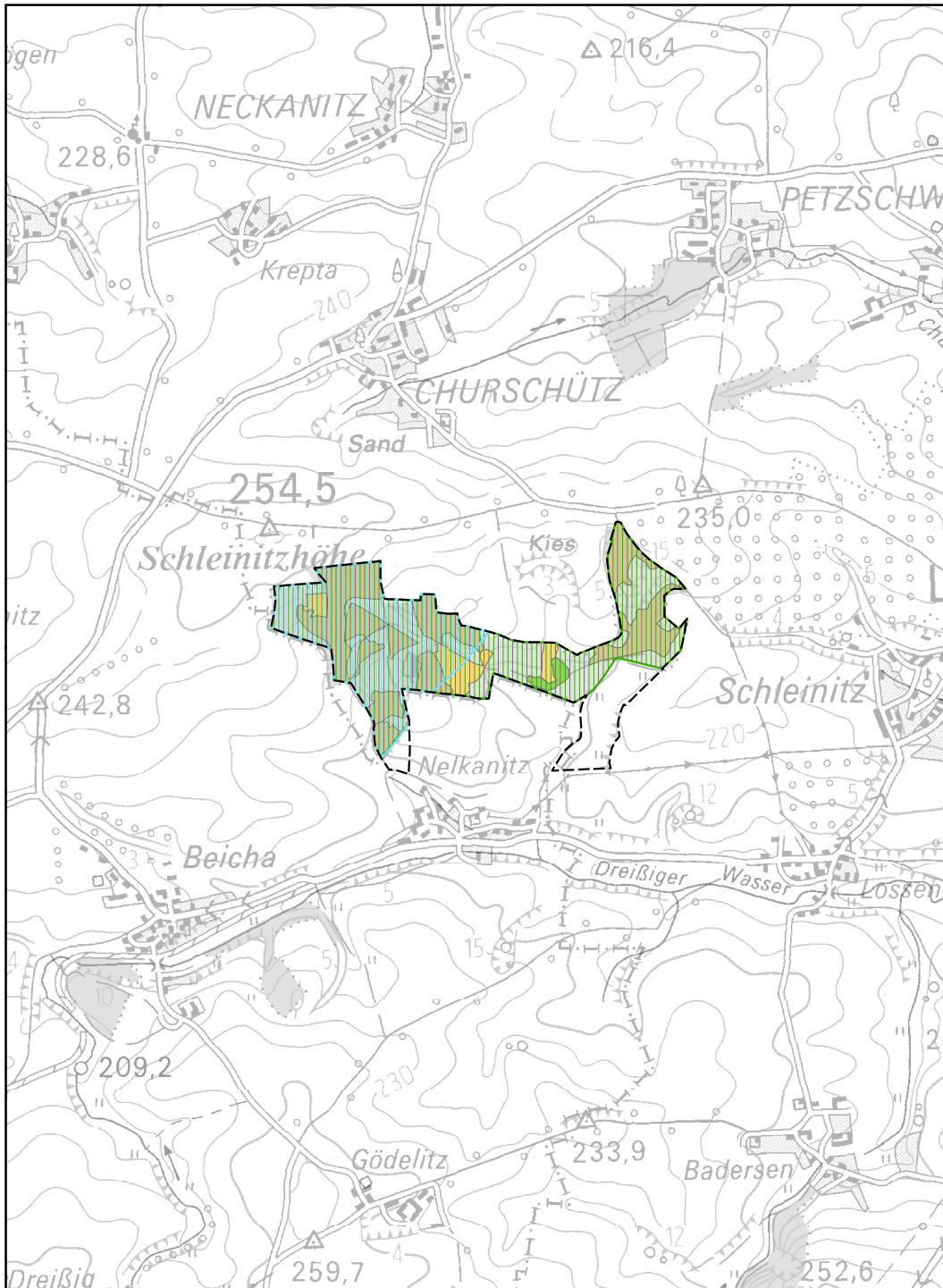







Übersichtskarte der Lebensraumtypen und Arthabitate im SCI 170 "Großholz Schleinitz" 1 : 25.000




Lebensraumtypen nach Anhang I der FFH-Richtlinie

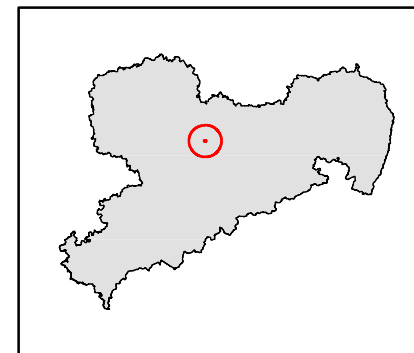
-  9130 Waldmeister-Buchenwälder
-  9160 Sternmieren-Eichen-Hainbuchenwälder
-  9170 Labkraut-Eichen-Hainbuchenwälder

Habitatflächen für Arten nach Anhang II der FFH-Richtlinie

-  Eremit*
-  Großes Mausohr, Mopsfledermaus

*prioritäre Art

-  SCI 170 "Großholz Schleinitz"



Herausgeber:
Sächsisches Landesamt
für Umwelt, Landwirtschaft
und Geologie



Bearbeitung: Büro Schindler, Neuhausen/Erzgeb.
Leitung: Schindler, Tilo
Bearbeiter: Schindler, Tilo
Bearbeitungsstand: 16.10.2011

Geobasisdaten: © 2009, Staatsbetrieb GeoSN