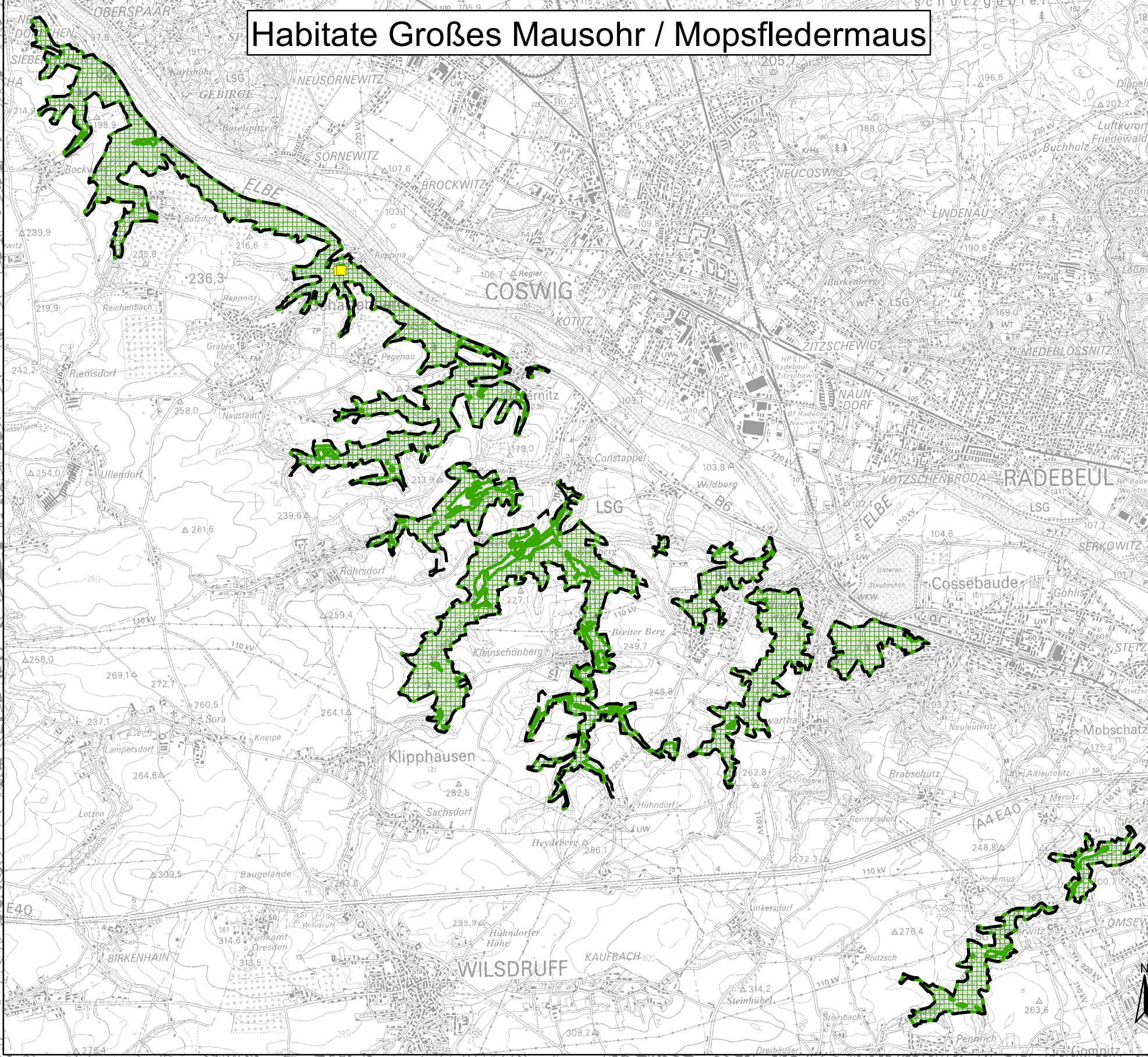


Habitate Großes Mausohr / Mopsfledermaus



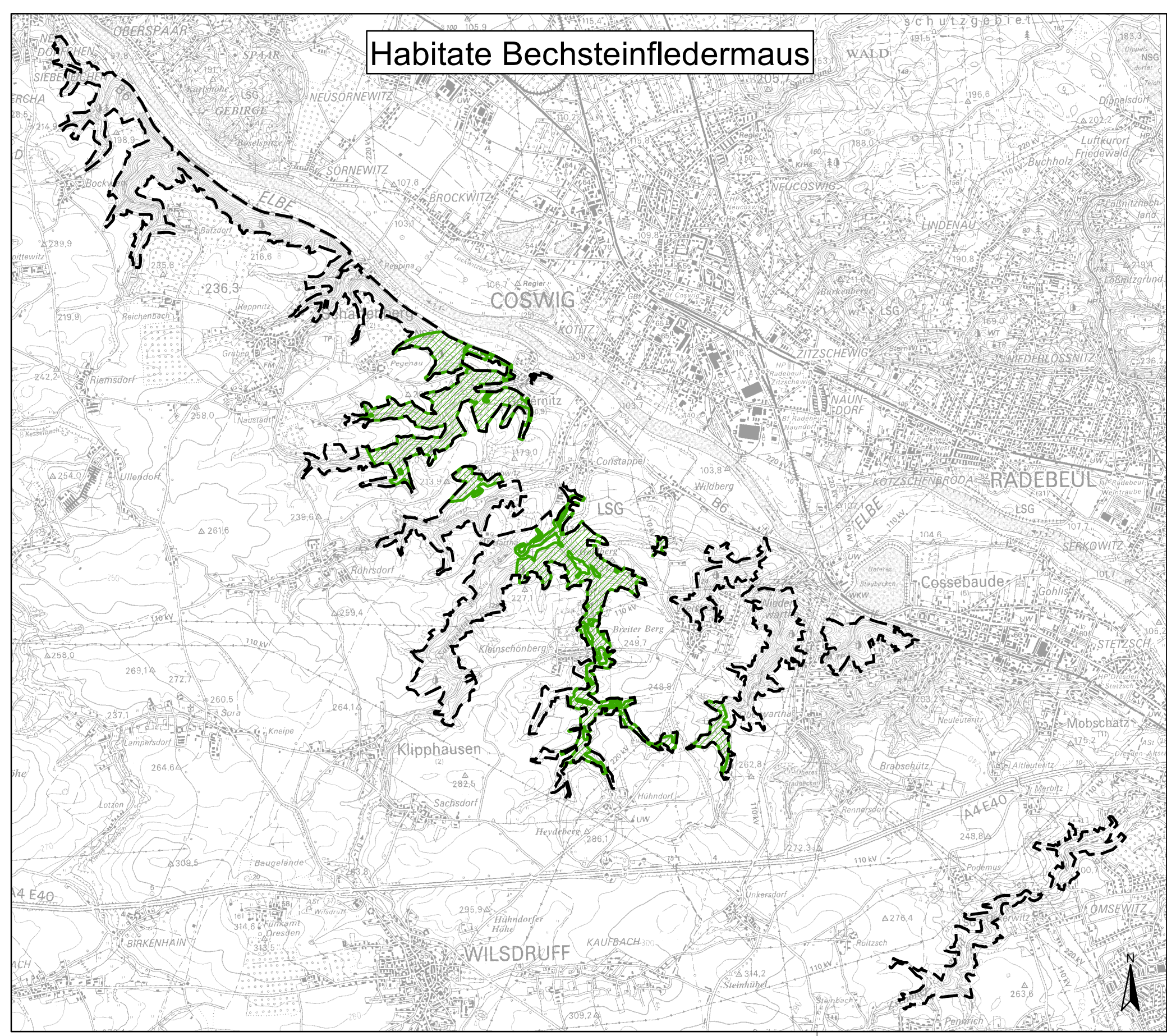
**Übersichtskarte Arthabitate im SCI Nr. 168  
"Linkselbische Täler zwischen Dresden und Meißen"  
1:25.000 / 50.000**

Habitatflächen für Arten nach Anhang II der FFH-Richtlinie

- Fischotter
- Bechsteinfledermaus
- Kleine Hufeisennase
- Großes Mausohr
- Mopsfledermaus
- Eremit
- Hirschkäfer, Hirschkäfer Entwicklungsfläche
- Bläuling, Bläuling Entwicklungsfläche
- Spanische Flagge

Grenze des SCI 168 "Linkselbische Täler zwischen Dresden und Meißen"

Habitate Bechsteinfledermaus



Habitate Kleine Hufeisennase

