

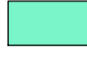







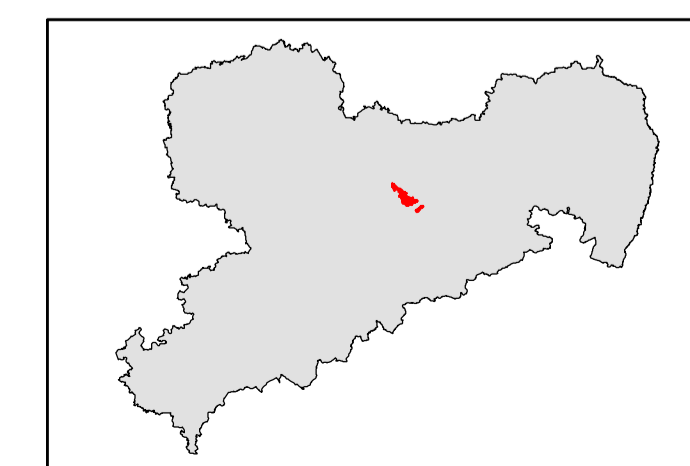
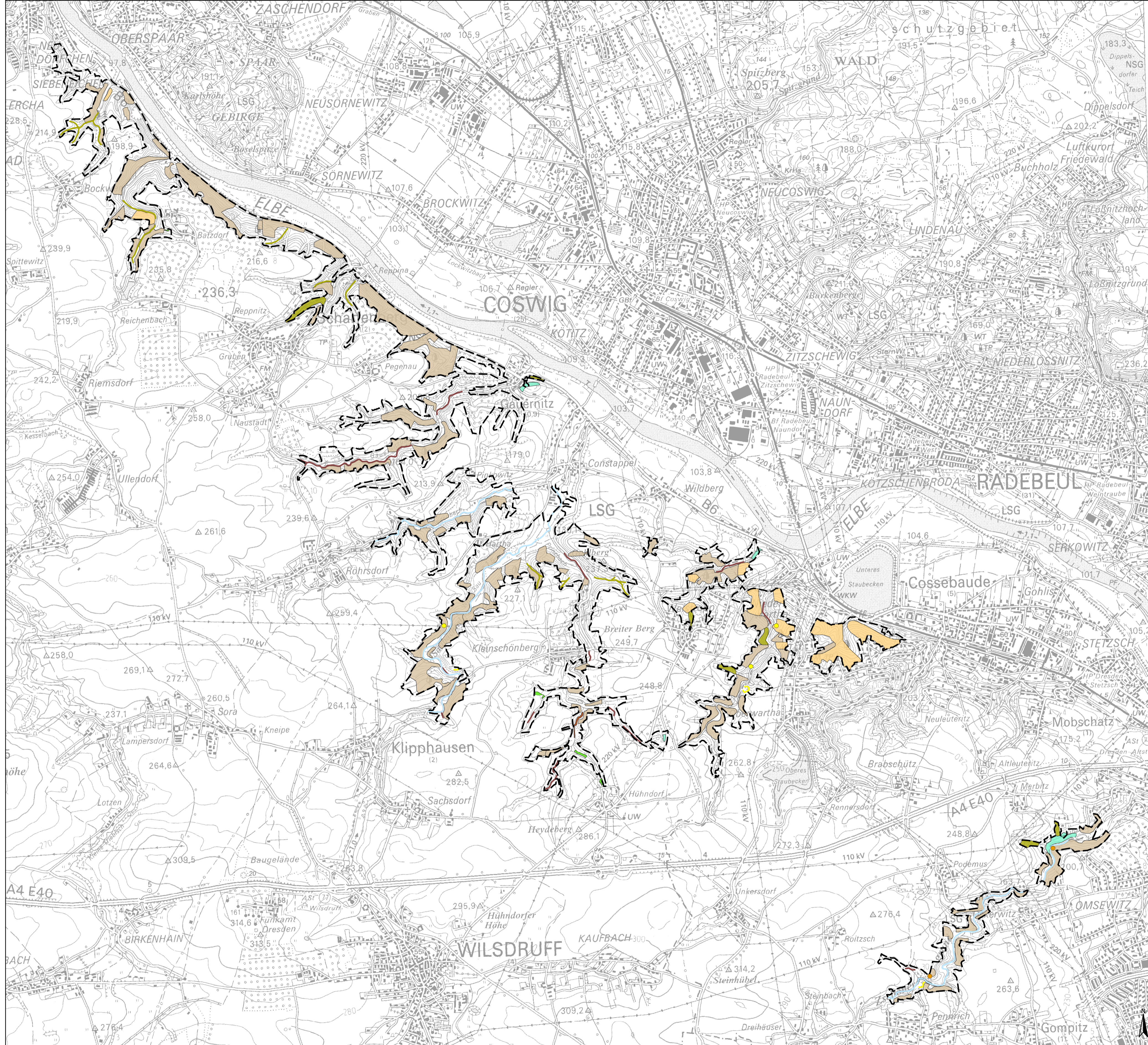
**Übersichtskarte Lebensraumtypen im SCI Nr. 168
"Linkselsbische Täler zwischen Dresden und Meißen"
1:25.000**

Lebensraumtypen nach Anhang I der FFH-Richtlinie

-  3260 Fließgewässer mit Unterwasservegetation
-  6240* Steppen-Trockenrasen
-  6430 Feuchte Hochstaudenfluren
-  6510 Flachland-Mähwiesen
-  8220 Silikatfelsen mit Felspaltenvegetation
-  8230 Silikatfelsen mit Pioniervegetation
-  9110 Hainsimsen-Buchenwälder
-  9170 Labkraut-Eichen-Hainbuchenwälder, incl. Entwicklungsflächen
-  9180* Schlucht- und Hangmischwälder
-  91E0* Erlen-Eschen- und Weichholzauenwälder

* Prioritärer Lebensraumtyp

 Grenze des SCI 168 "Linkselsbische Täler zwischen Dresden und Meißen"



Herausgeber:
LANDESAMT FÜR UMWELT
LANDWIRTSCHAFT
UND GEOLOGIE



Bearbeitung: Plan T
Leitung: Hintemann, Gabriele
Bearbeiter: Lindner, Markus
Bearbeitungsstand: 06.08.2010

Geobasisdaten: © 2007, Landesvermessungsamt Sachsen