






Übersichtskarte Lebensraumtypen und Arthabitate im SCI 159 "Löbnitzgrund und Löbnitzhänge" 1 : 25 000


Lebensraumtypen nach Anhang I der FFH - Richtlinie

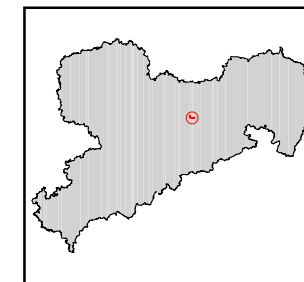
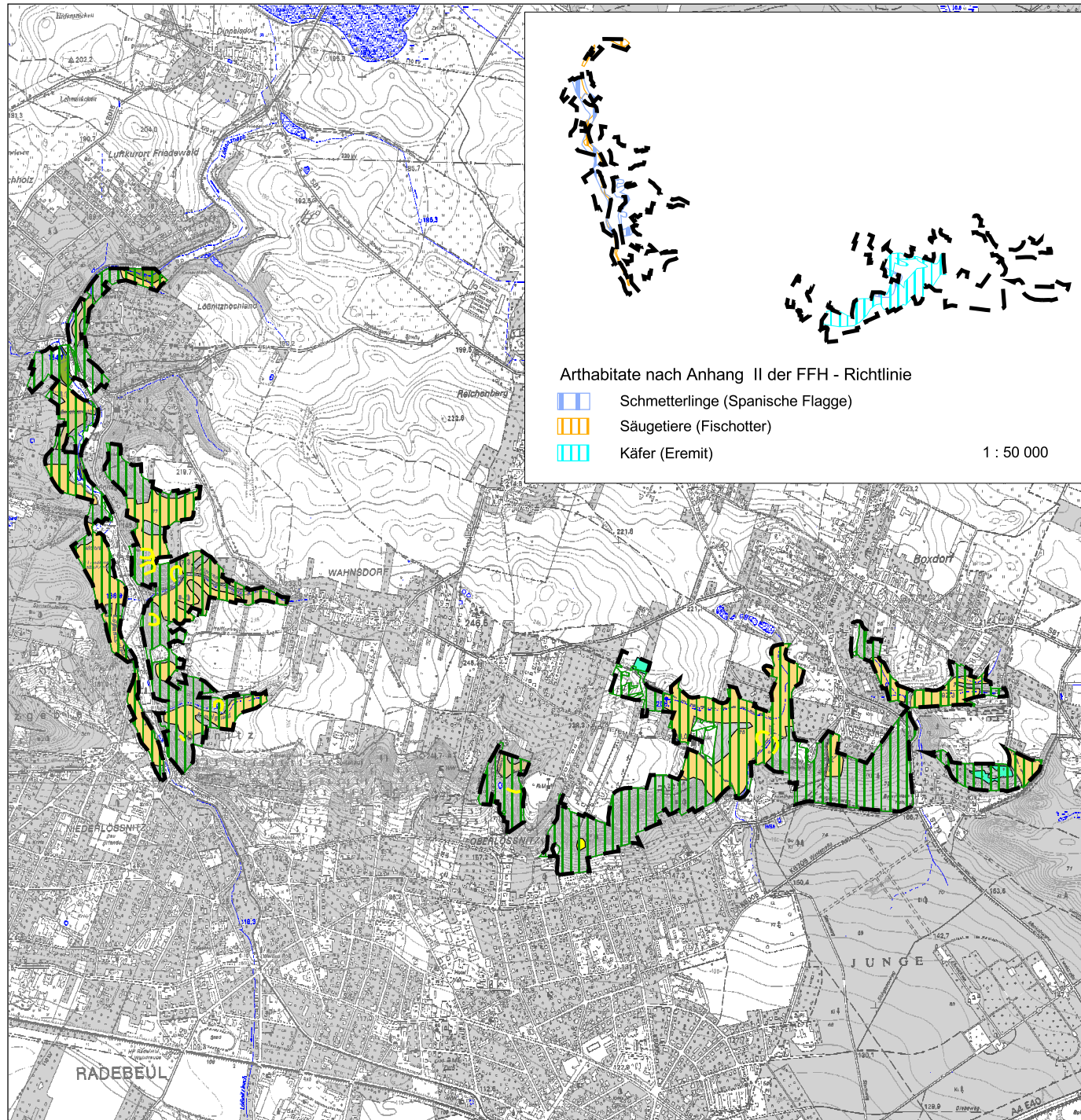
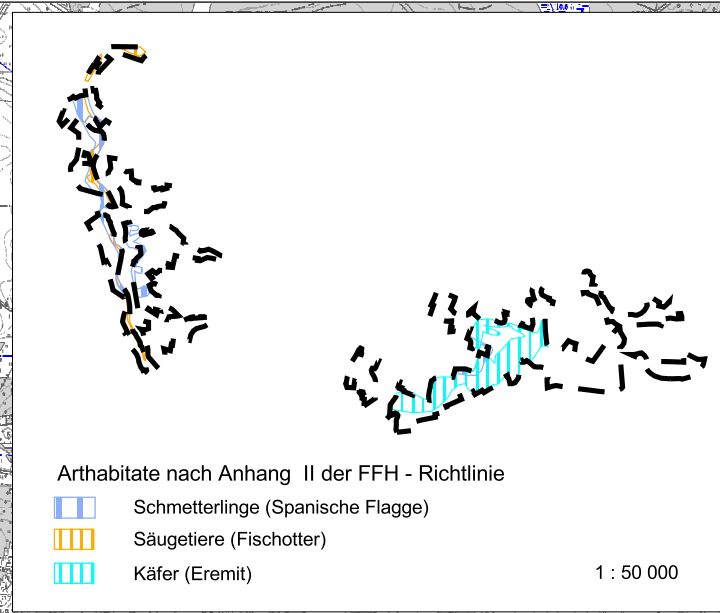
-  6510 Flachland - Mähwiesen
-  8230 Silikatfeldern mit Pionervegetation
-  9110 Hainsimsen - Buchenwälder
-  9170 Labkraut - Eichen - Hainbuchenwälder
-  91E0* Erlen - Eschen- und Weichholzaunenwälder

Arthabitate nach Anhang II der FFH - Richtlinie

-  Fledermäuse (Mopsfledermaus, Großes Mausohr)

weitere s. Ausschnittsdarstellung

 Grenze des SCI 159 "Löbnitzgrund und Löbnitzhänge"



Herausgeber:
Sächsisches Landesamt
für Umwelt, Landwirtschaft und Geologie



Bearbeitung: Forst- und Umweltplanung Cornelia Ginhold
Leitung: Diplom-Forsting Cornelia Ginhold
Bearbeiter: Anja Walther
Bearbeitungsstand: 22.11.2010

Geobasisdaten: ©2007, Landesvermessungsamt Sachsen