



Übersichtskarte Lebensraumtypen und Arthabitate im SCI 141 "Buchberge bei Laußnitz" 1:25.000


Lebensraumtypen nach Anhang I der FFH-Richtlinie

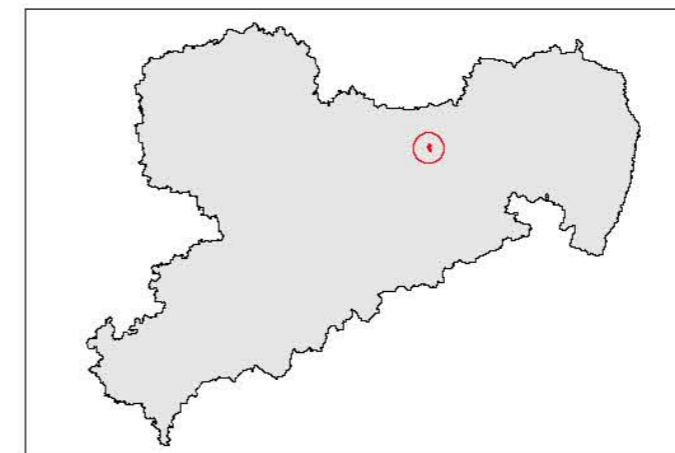
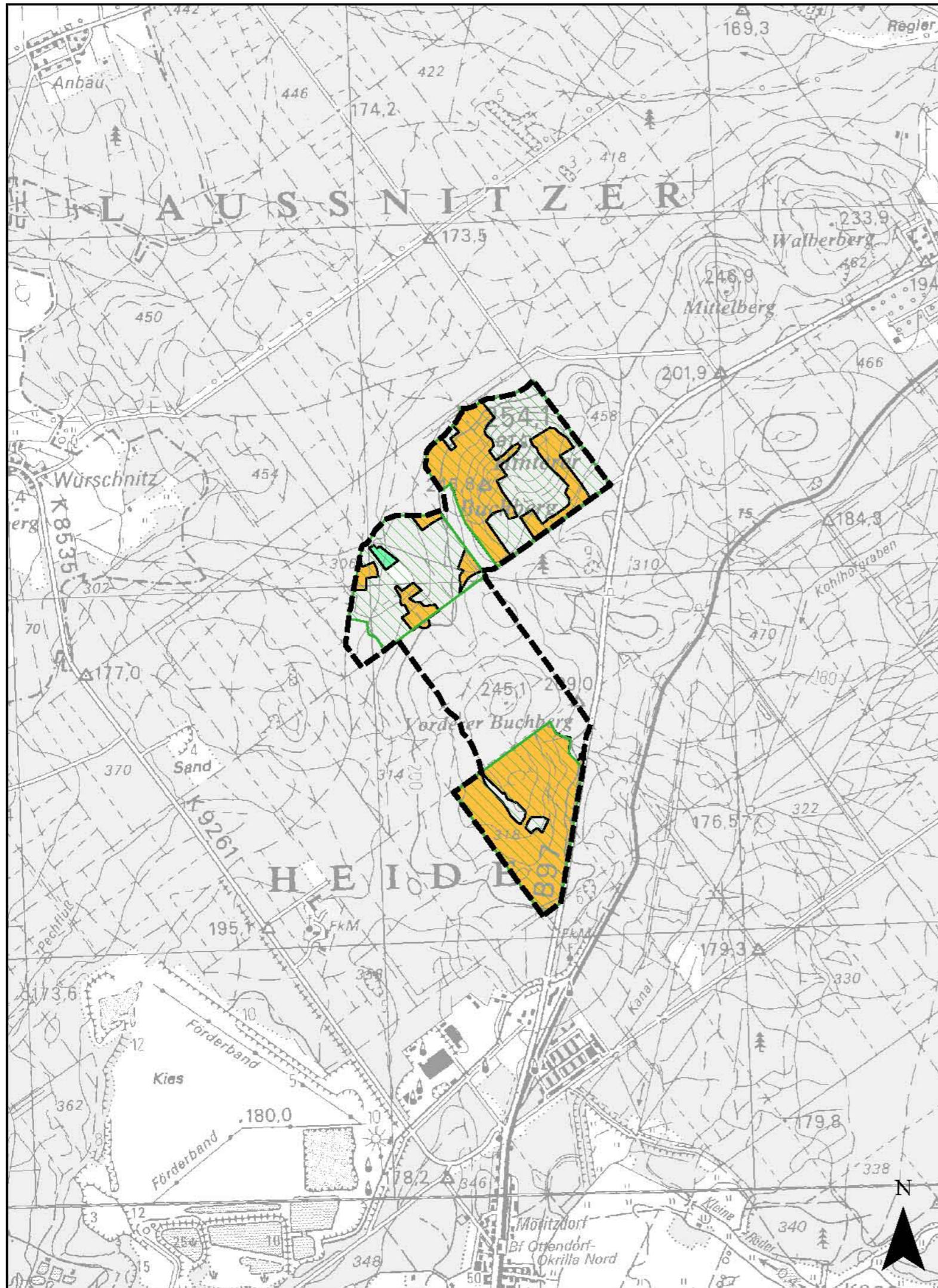
-  6510 Flachland-Mähwiesen
-  9110 Hainsimsen-Buchenwälder

Habitatflächen für Arten nach Anhang II der FFH-Richtlinie

-  Großes Mausohr

Die Habitatfläche der Mopsfledermaus ist identisch mit der SCI-Fläche

-  Grenze des SCI 141 "Buchberge bei Laußnitz"



Herausgeber:
Sächsisches Landesamt
für Umwelt und Geologie



Bearbeitung: Jestaedt, Wild + Partner
Büro für Raum- und Umweltplanung
Leitung: Georg Wild
Bearbeiter: Anke Liesegang
Bearbeitungsstand: 08.11.2006