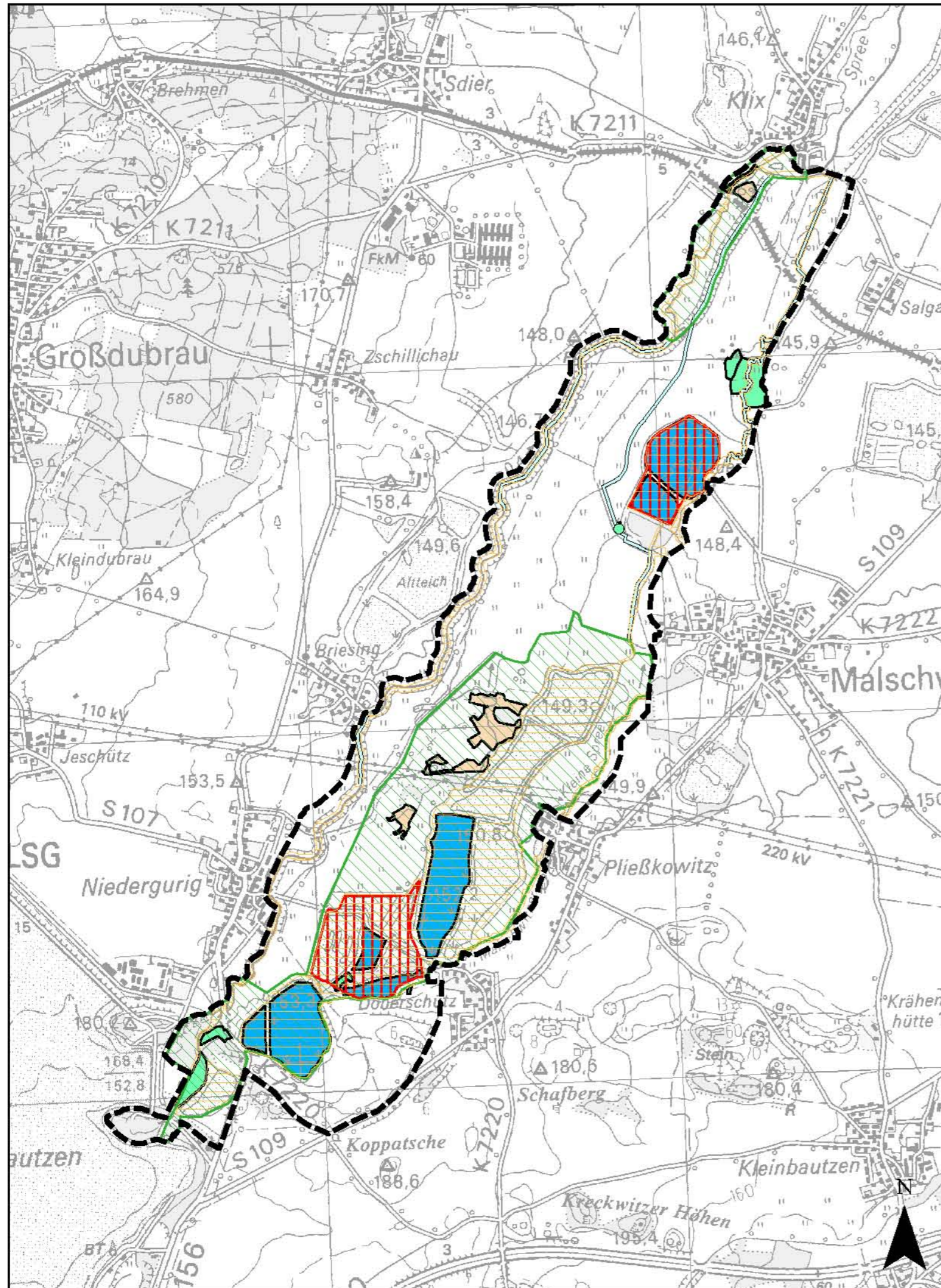






# Übersichtskarte Lebensraumtypen und Arthabitate im SCI 117 "Spreeniederung Malschwitz" 1:25.000

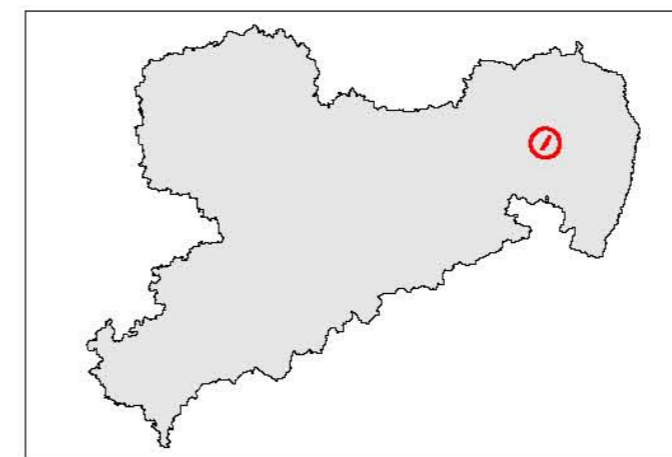


## Lebensraumtypen nach Anhang I der FFH-Richtlinie

-  3150 Eutrophe Stillgewässer
  -  3260 Fließgewässer mit Unterwasservegetation
  -  6510 Flachland-Mähwiesen
  -  9160 Sternmieren-Eichen-Hainbuchenwälder
  -  91E0\* Erlen-Eschen- und Weichholzaunenwälder
- \* Prioritärer Lebensraumtyp

## Habitatflächen für Arten nach Anhang II der FFH-Richtlinie

-  Fischotter
-  Rotbauchunke
-  Teichfledermaus
-  Grenze des SCI 117 "Spreeniederung Malschwitz"



Herausgeber:  
Sächsisches Landesamt  
für Umwelt und Geologie



Bearbeitung: Jestaedt, Wild + Partner  
Büro für Raum- und Umweltplanung  
Leitung: Georg Wild  
Bearbeiter: Nico Rauschenbach  
Bearbeitungsstand: 15.01.2007