

Übersichtskarte Lebensraumtypen und Arthabitate im SCI Nr. 116 "Täler um Weissenberg" 1:25.000

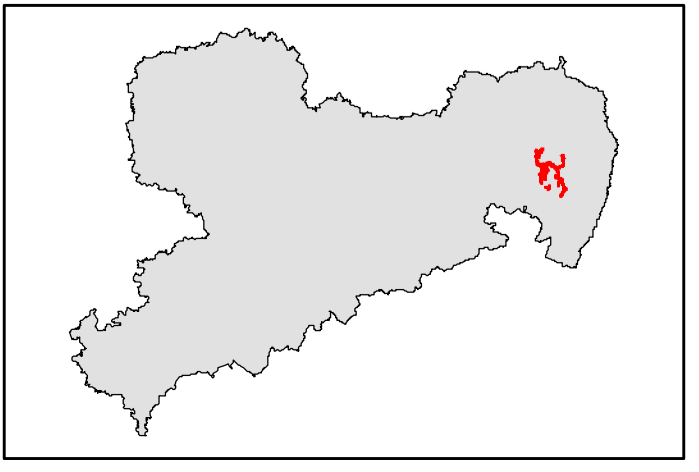
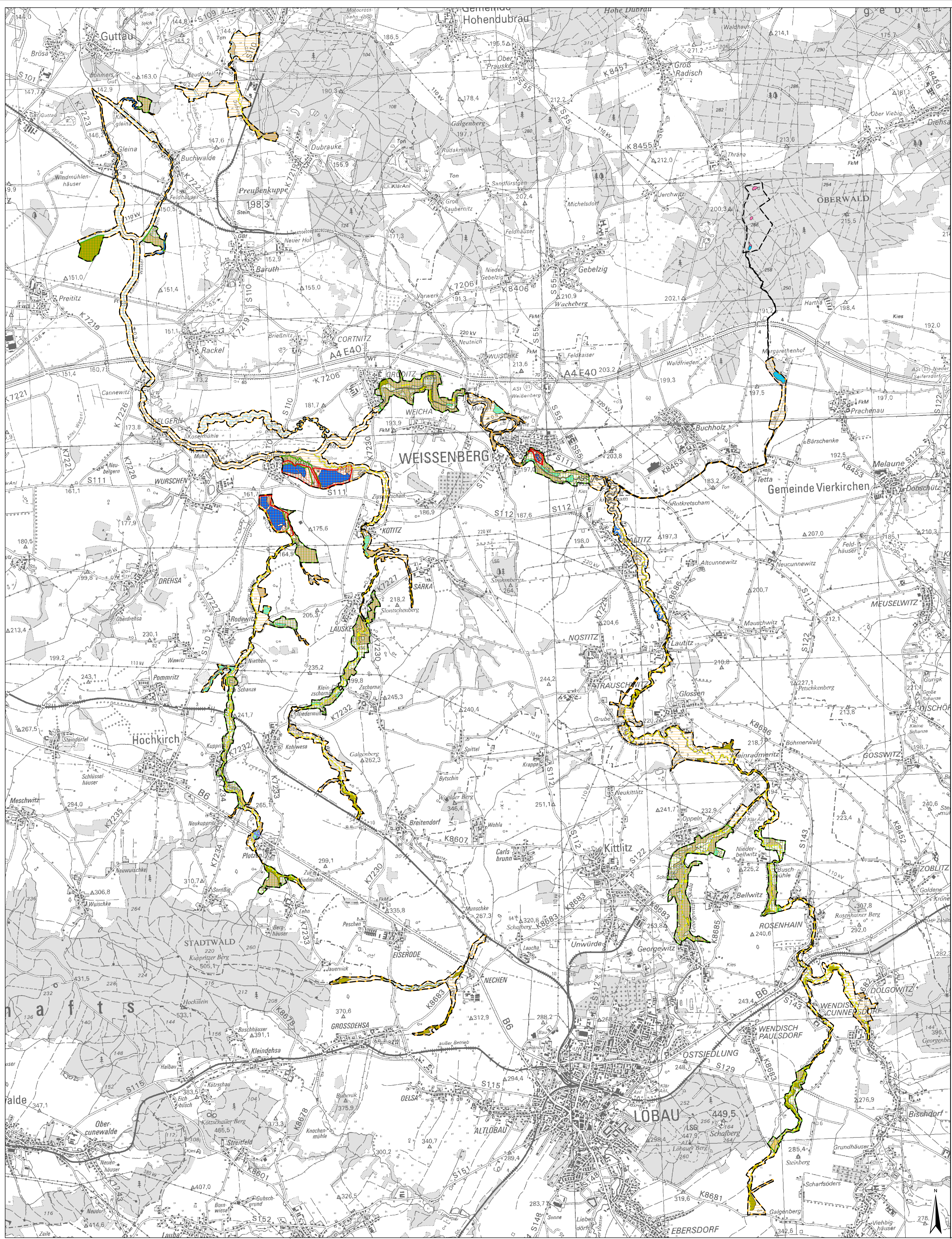
Lebensraumtypen nach Anhang I der FFH-Richtlinie

- 3130 Oligo- bis mesotrophe Stillgewässer
- 3160 Dystrophe Stillgewässer
- 3150 Eutrophe Stillgewässer
- 3260 Fließgewässer mit Unterwasservegetation
- 6430 Feuchte Hochstaudenfluren
- 6510 Flachland-Mähwiesen
- 7140 Übergangs- und Schwingrasenmoore
- 8220 Silikatfelsen mit Felspaltenvegetation
- 8230 Silikatfelsen mit Pionierv egetation
- 9110 Hainsimsen-Buchenwälder
- 9130 Waldmeister-Buchenwälder
- 9160 Sternmieren-Eichen-Hainbuchenwälder
- 9170 Labkraut-Eichen-Hainbuchenwälder
- 9180* Schlucht- und Hangmischwälder
- 91E0* Erlen-Eschen- und Weichholzaunwälder
- 91F0* Hartholzaunwälder

* Prioritärer Lebensraumtyp

Habitatflächen für Arten nach Anhang II der FFH-Richtlinie

- Schwimmendes Froschkraut
- Fischotter
- Großes Mausohr
- Rotbauchunke
- Kammmolch
- Bachneunauge
- Dunkler Wiesenknopf-Ameisenbläuling
- Grenze des SCI 116 "Täler um Weissenberg"



Herausgeber:
Sächsisches Landesamt
für Umwelt, Landwirtschaft
und Geologie

Bearbeitung: Landschaftsarchitekturbüro
Schätze und Partner
Leitung: Schütze, Annette
Bearbeiter: Schütze, Annette
Bearbeitungsstand: 02.02.2010

Geobasisdaten: © 2007, Landesvermessungsamt Sachsen