



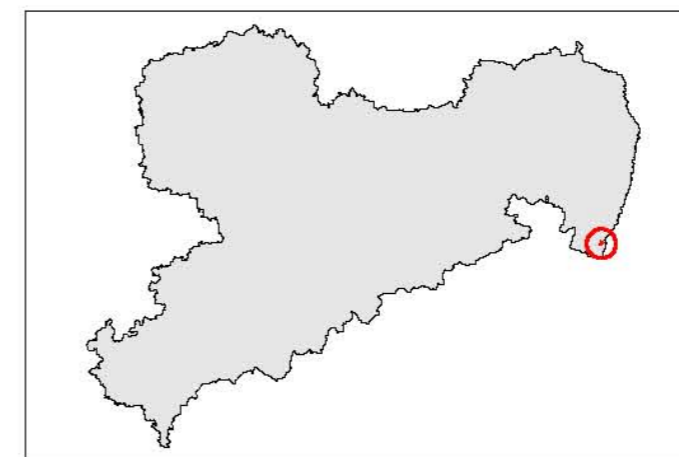
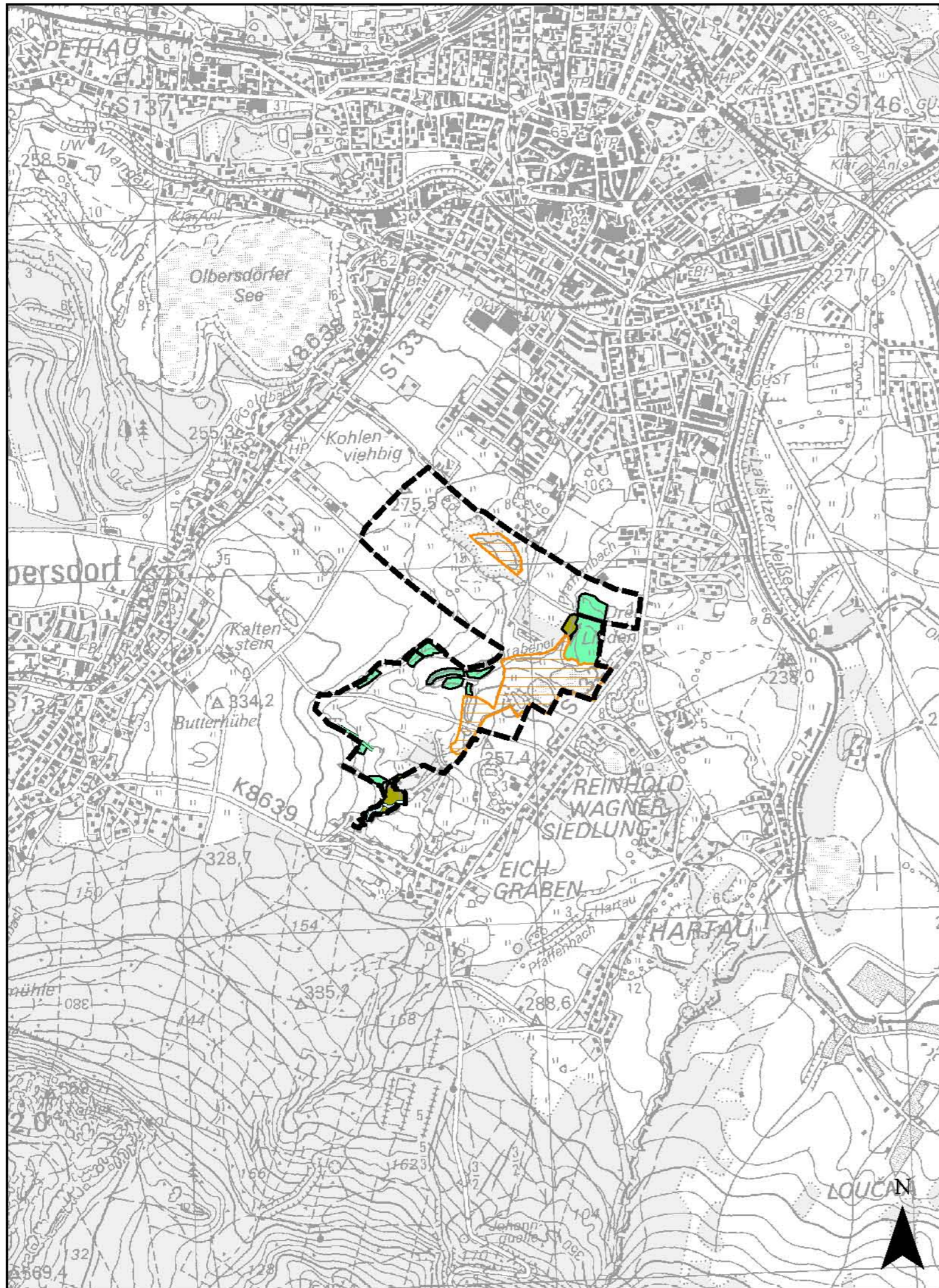
Übersichtskarte Lebensraumtypen und Arthabitate im SCI 112 "Eichgrabener Feuchtgebiet" 1:25.000

Lebensraumtypen nach Anhang I der FFH-Richtlinie

-  3260 Fließgewässer mit Unterwasservegetation
 -   6510 Flachland-Mähwiesen
 -  91E0* Erlen-Eschen- und Weichholzauenwälder
- * Prioritärer Lebensraumtyp

Habitatflächen für Arten nach Anhang II der FFH-Richtlinie

-  Fischotter
-  Grenze des SCI 112 "Eichgrabener Feuchtgebiet"



Herausgeber:
Sächsisches Landesamt
für Umwelt und Geologie



Bearbeitung: Jestaedt, Wild + Partner
Büro für Raum- und Umweltplanung
Leitung: Georg Wild
Bearbeiter: Anke Liesegang
Bearbeitungsstand: 15.01.2007