
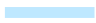





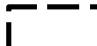
Übersichtskarte Lebensraumtypen und Arthabitate im SCI Nr. 107 "Ullersdorfer Teiche" 1:10.000

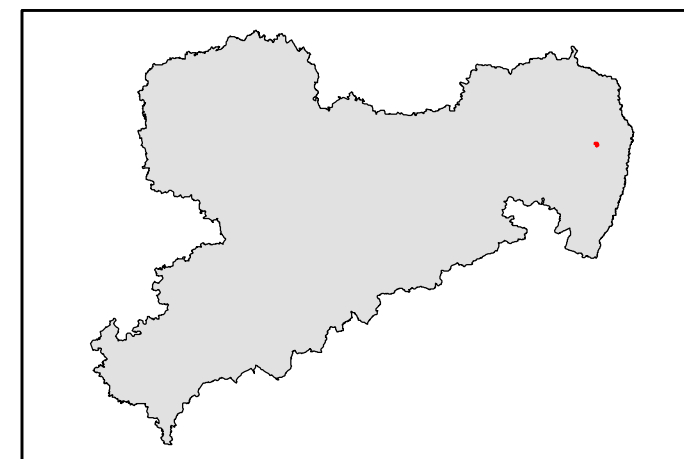
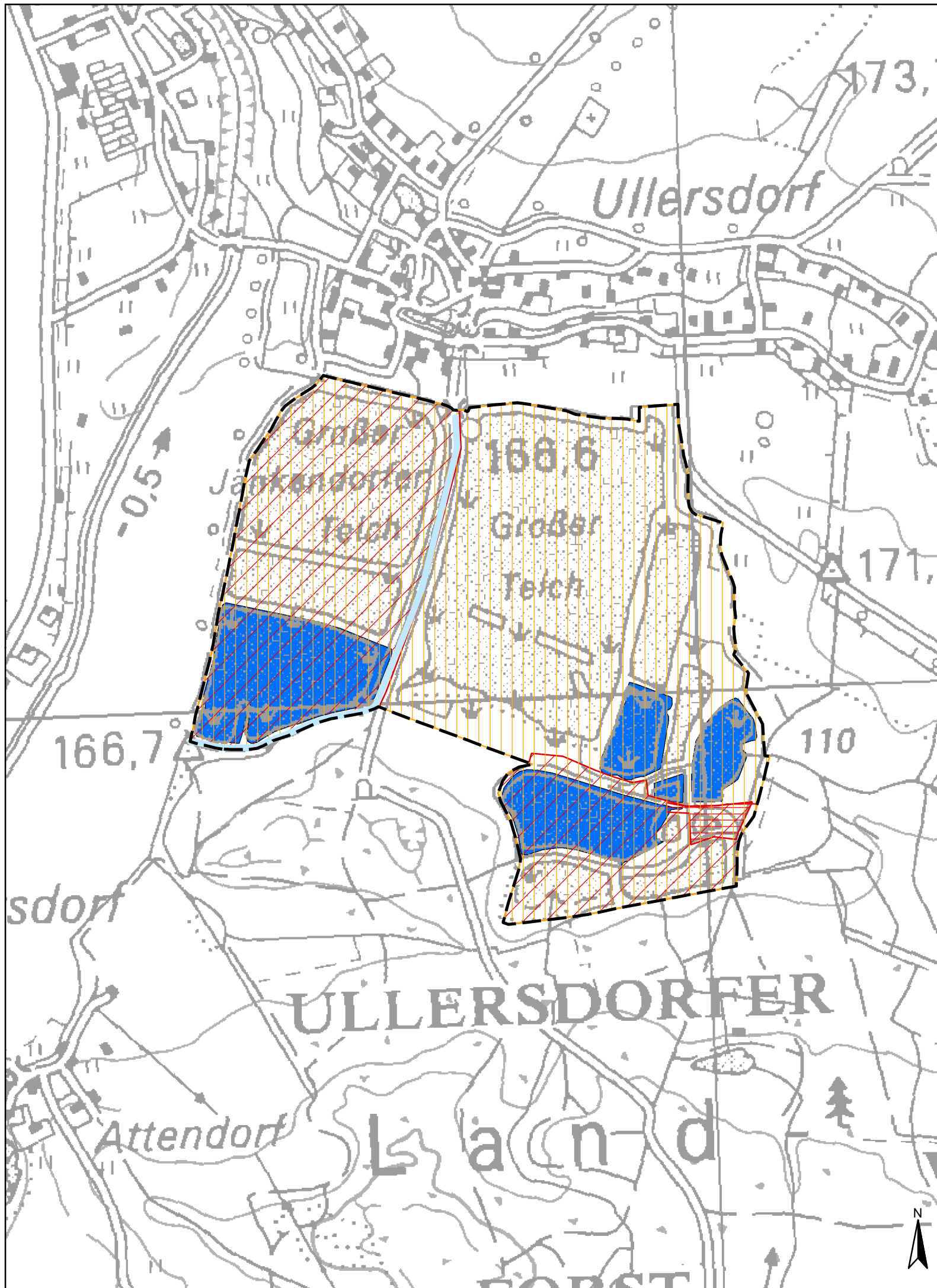
Lebensraumtypen nach Anhang I der FFH-Richtlinie

-  3150 Eutrophe Stillgewässer
-  3260 Fließgewässer mit Unterwasservegetation

Habitatflächen für Arten nach Anhang II der FFH-Richtlinie

-  Fischotter
-  Rotbauchunke
-  Kammmolch

 Grenze des SCI 107 "Ullersdorfer Teiche"



Herausgeber:

LANDESAMT FÜR UMWELT
LANDWIRTSCHAFT
UND GEOLOGIE



Bearbeitung: Plan T
Leitung: Hintemann, Gabriele
Bearbeiter: Lindner, Markus
Bearbeitungsstand: 30.07.2010