









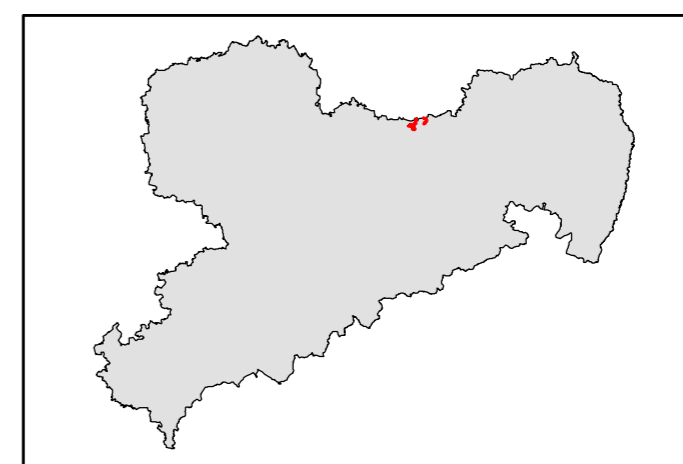
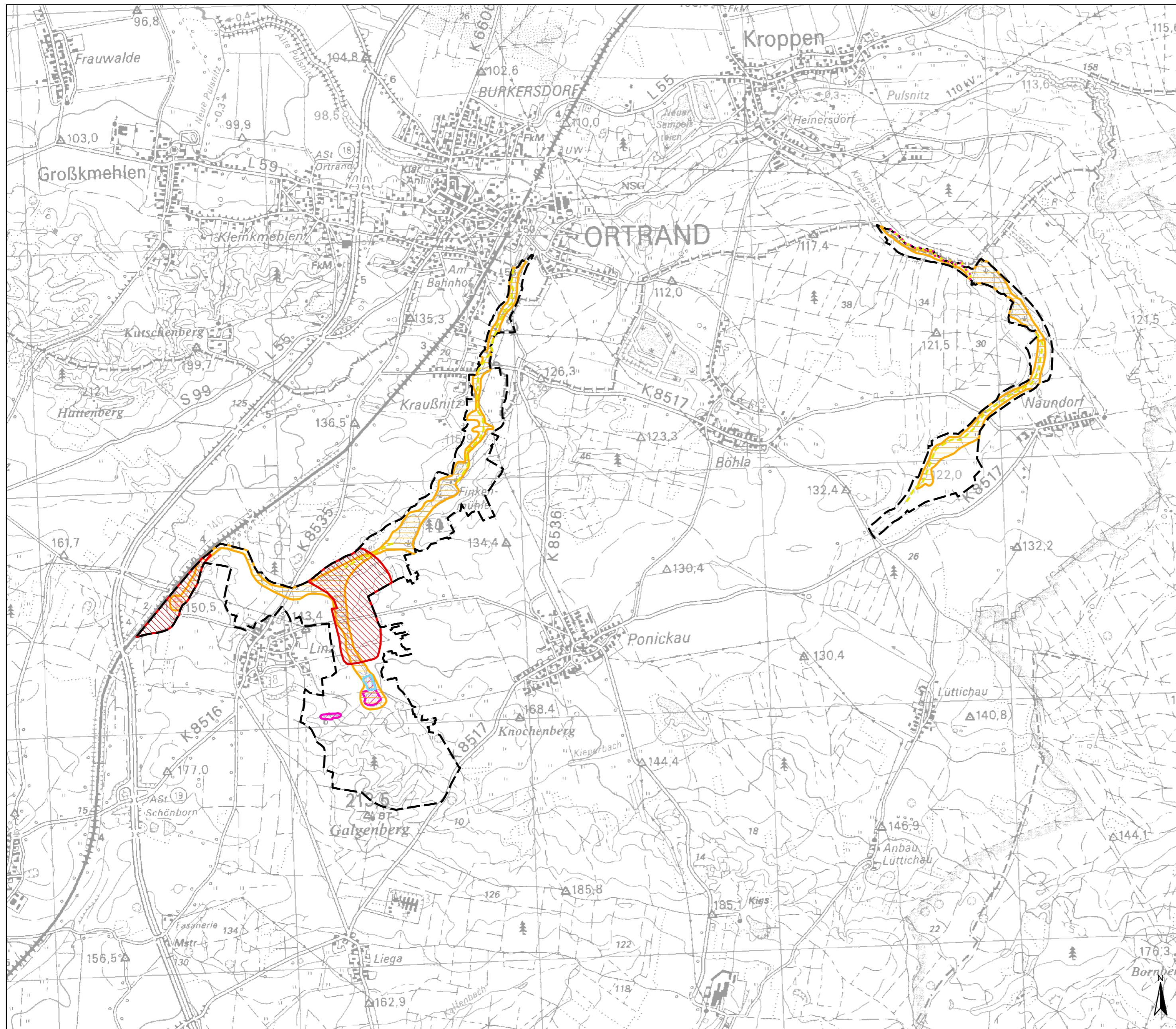
**Übersichtskarte Arthabitate im SCI Nr. 088E  
"Linzer Wasser und Kieperbach"  
1:25.000**

Habitatflächen für Arten nach Anhang II der FFH-Richtlinie

-  Schwimmendes Froschkraut
-  Fischotter
-  Kammolch
-  Bachneunauge
-  Schmalbindiger Breitflügel-Tauchkäfer
-  Grüne Keiljungfer
-  Große Moosjungfer

Das gesamte FFH-Gebiet ist als Nahrungshabitat des Großen Mausohrs ausgewiesen.

 Grenze des SCI 088E "Linzer Wasser und Kieperbach"



**Herausgeber:**  
Sächsisches Landesamt  
für Umwelt und Geologie

Bearbeitung: Plan T  
Planungsgruppe Landschaft und Umwelt  
Leitung: Gabriele Hintemann  
Bearbeiter: Markus Lindner  
Bearbeitungsstand: 31.03.2008

