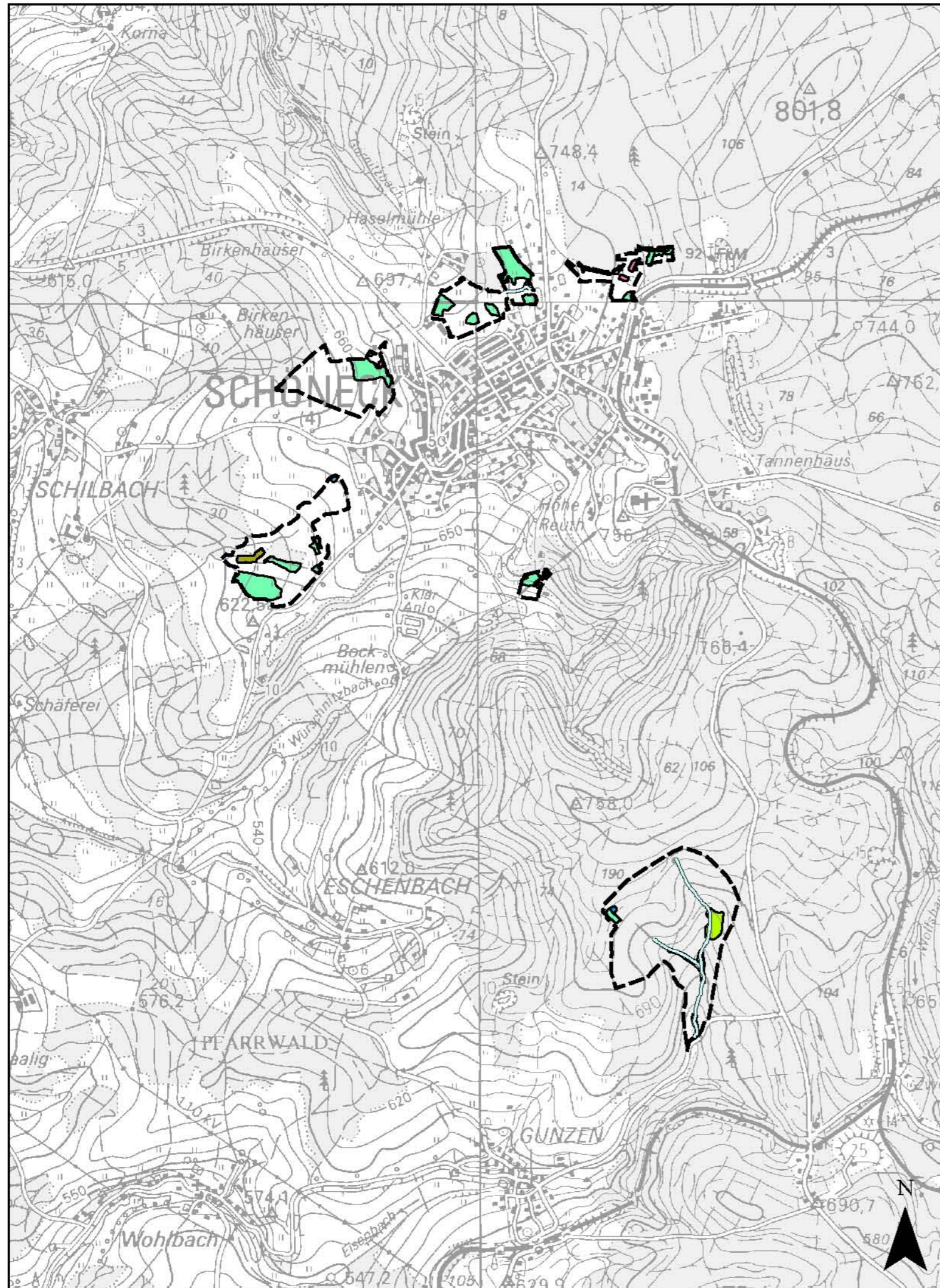


Übersichtskarte Lebensraumtypen und Arthabitate im SCI 073 "Bergwiesen und Moorstandorte bei Schöneck" 1:25.000




Lebensraumtypen nach Anhang I der FFH-Richtlinie

	3150	Eutrophe Stillgewässer
	3260	Fließgewässer mit Unterwasservegetation
	6230*	Artenreiche Borstgrasrasen
	6520	Berg-Mähwiesen
	7140	Übergangs- und Schwingrasenmoore
	7230	Kalkreiche Niedermoore
	91E0*	Erlen-Eschen- und Weichholzaunenwälder

* Prioritärer Lebensraumtyp

Habitatflächen für Arten nach Anhang II der FFH-Richtlinie

nicht vorhanden

 Grenze des SCI 073 "Bergwiesen und Moorstandorte bei Schöneck"



Herausgeber:
Sächsisches Landesamt
für Umwelt und Geologie



Bearbeitung: Jestaedt, Wild + Partner
Büro für Raum- und Umweltplanung
Leitung: Georg Wild
Bearbeiter: Susanne Diemer
Bearbeitungsstand: 02.03.2007