

Übersichtskarte Lebensraumtypen und Arthabitate im SCI 071 "Fichtelbergwiesen" 1:25.000

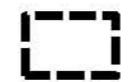
Lebensraumtypen nach Anhang I der FFH-Richtlinie

	3150	Eutrophe Stillgewässer
	4030	Trockene Heiden
	6230*	Artenreiche Borstgrasrasen
	6430	Feuchte Hochstaudenfluren
	6520	Berg-Mähwiesen
	7140	Übergangs- und Schwingrasenmoore
	9410	Montane Fichtenwälder

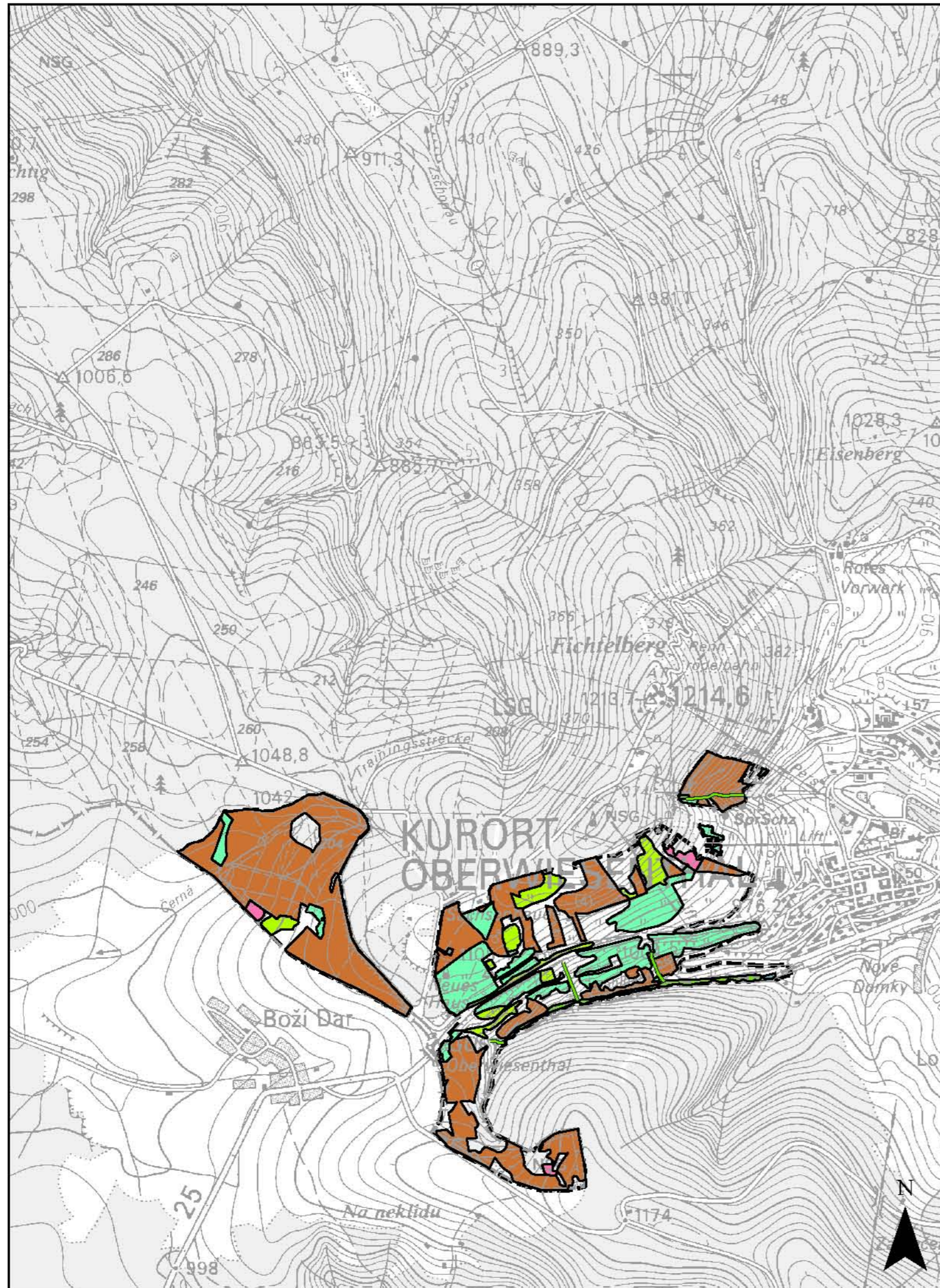
* Prioritärer Lebensraumtyp

Habitatflächen für Arten nach Anhang II der FFH-Richtlinie

nicht vorhanden



Grenze des SCI 071 "Fichtelbergwiesen"



Herausgeber:
Sächsisches Landesamt
für Umwelt und Geologie



Bearbeitung: Jestaedt, Wild + Partner
Büro für Raum- und Umweltplanung
Leitung: Georg Wild
Bearbeiter: Anke Liesegang
Bearbeitungsstand: 15.01.2007