




Übersichtskarte Lebensraumtypen und Arthabitate im SCI 069 "Buchenwälder bei Steinbach" 1:25.000

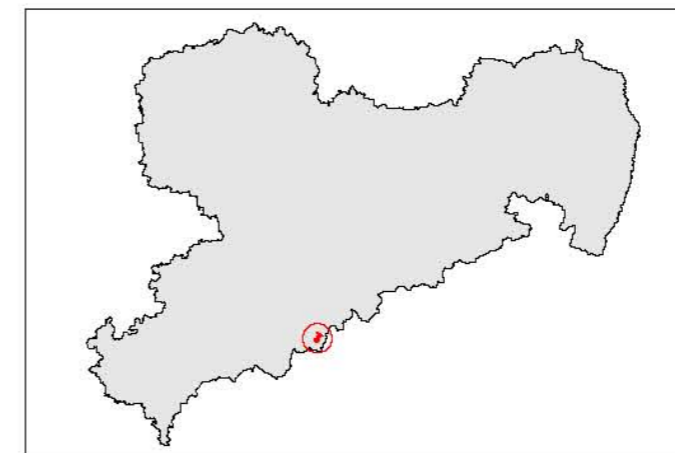
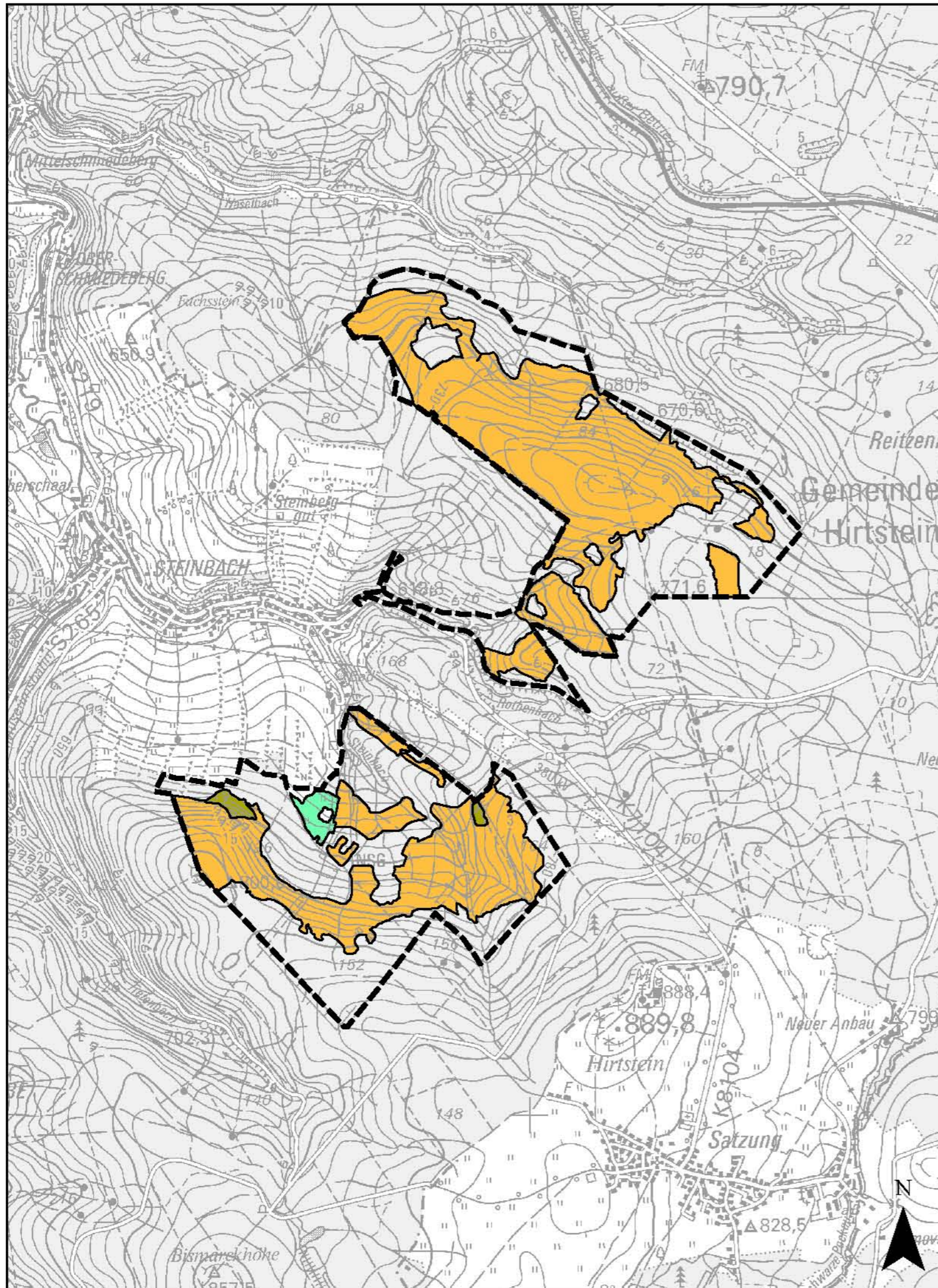
Lebensraumtypen nach Anhang I der FFH-Richtlinie

	6520	Berg-Mähwiesen
	9110	Hainsimsen-Buchenwälder
	9180*	Schlucht- und Hangmischwälder
	91E0*	Erlen-Eschen- und Weichholzaunenwälder
	* Prioritärer Lebensraumtyp	

Habitatflächen für Arten nach Anhang II der FFH-Richtlinie

nicht vorhanden

 Grenze des SCI 069 "Buchenwälder bei Steinbach"



Herausgeber:
Sächsisches Landesamt
für Umwelt und Geologie



Bearbeitung: Jestaedt, Wild + Partner
Büro für Raum- und Umweltplanung
Leitung: Georg Wild
Bearbeiter: Wolfgang Püschel
Bearbeitungsstand: 15.01.2007