




Übersichtskarte Lebensraumtypen und Arthabitate im SCI 056 "Berge um Hohburg und Dornreichenbach" 1:25.000


Lebensraumtypen nach Anhang I der FFH-Richtlinie

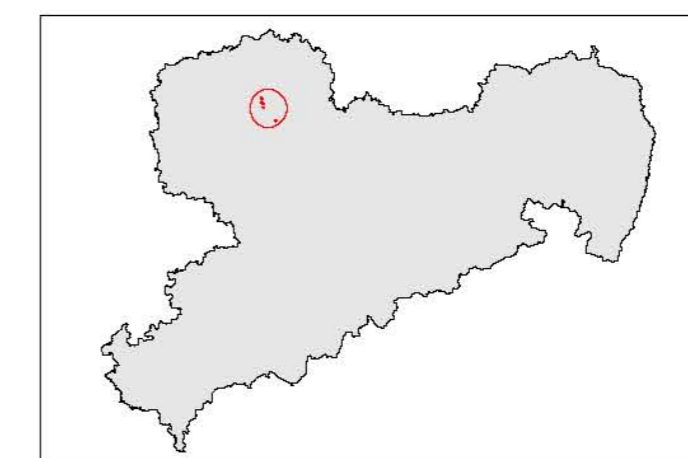
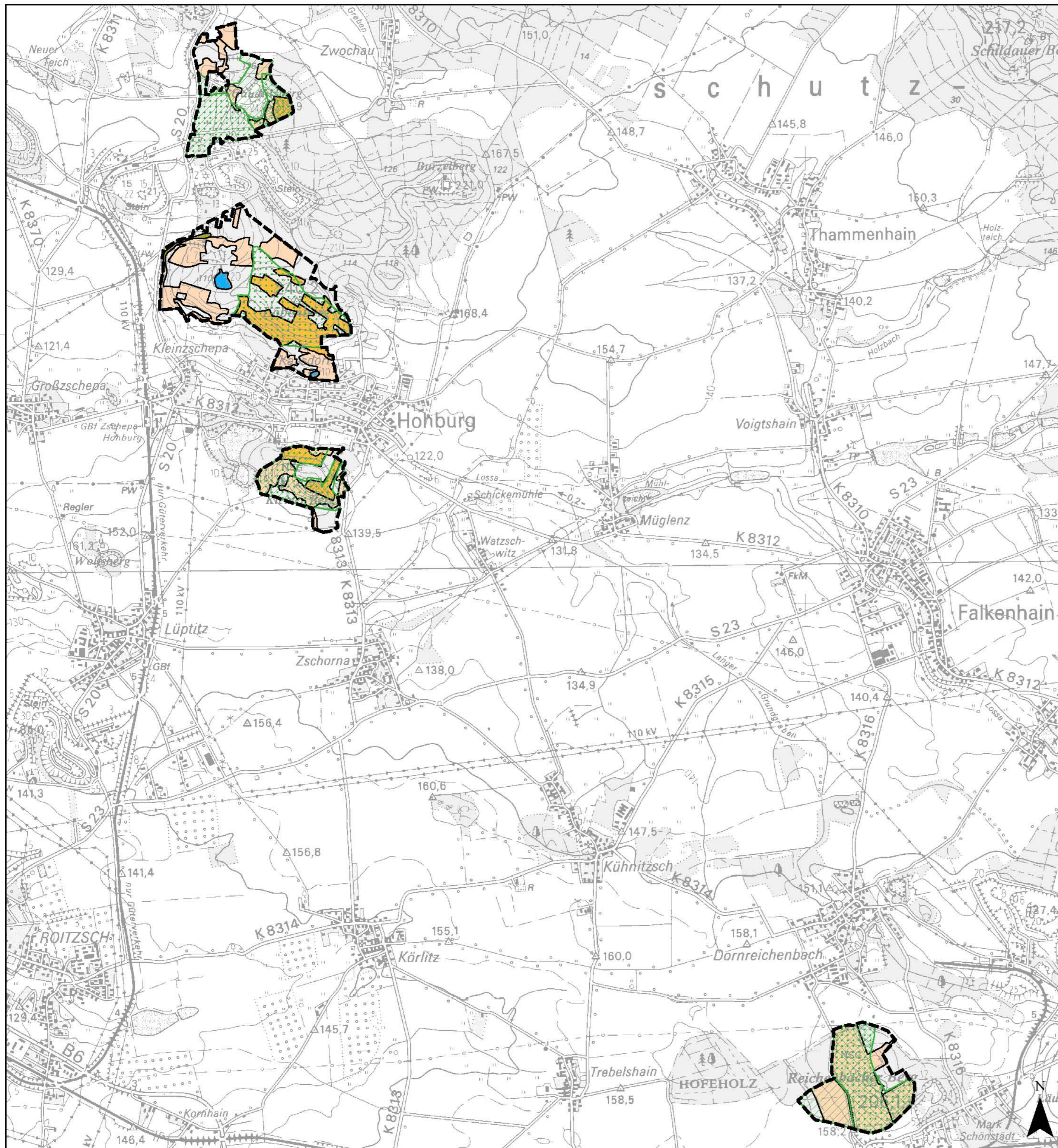
-  3150 Eutrophe Stillgewässer
-  9110 Hainsimsen-Buchenwälder
-  9160 Sternmieren-Eichen-Hainbuchenwälder
-  9170 Labkraut-Eichen-Hainbuchenwälder
-  91E0* Erlen-Eschen- und Weichholzaunenwälder

* Prioritärer Lebensraumtyp

Habitatflächen für Arten nach Anhang II der FFH-Richtlinie

-  Mopsfledermaus
-  Bechsteinfledermaus
-  Großes Mausohr

 Grenze des SCI 056 "Berge um Hohburg und Dornreichenbach"



Herausgeber:
Sächsisches Landesamt
für Umwelt und Geologie



Bearbeitung: Jestaedt, Wild + Partner
Büro für Raum- und Umweltplanung
Leitung: Georg Wild
Bearbeiter: Wolfgang Püschel
Bearbeitungsstand: 15.01.2007