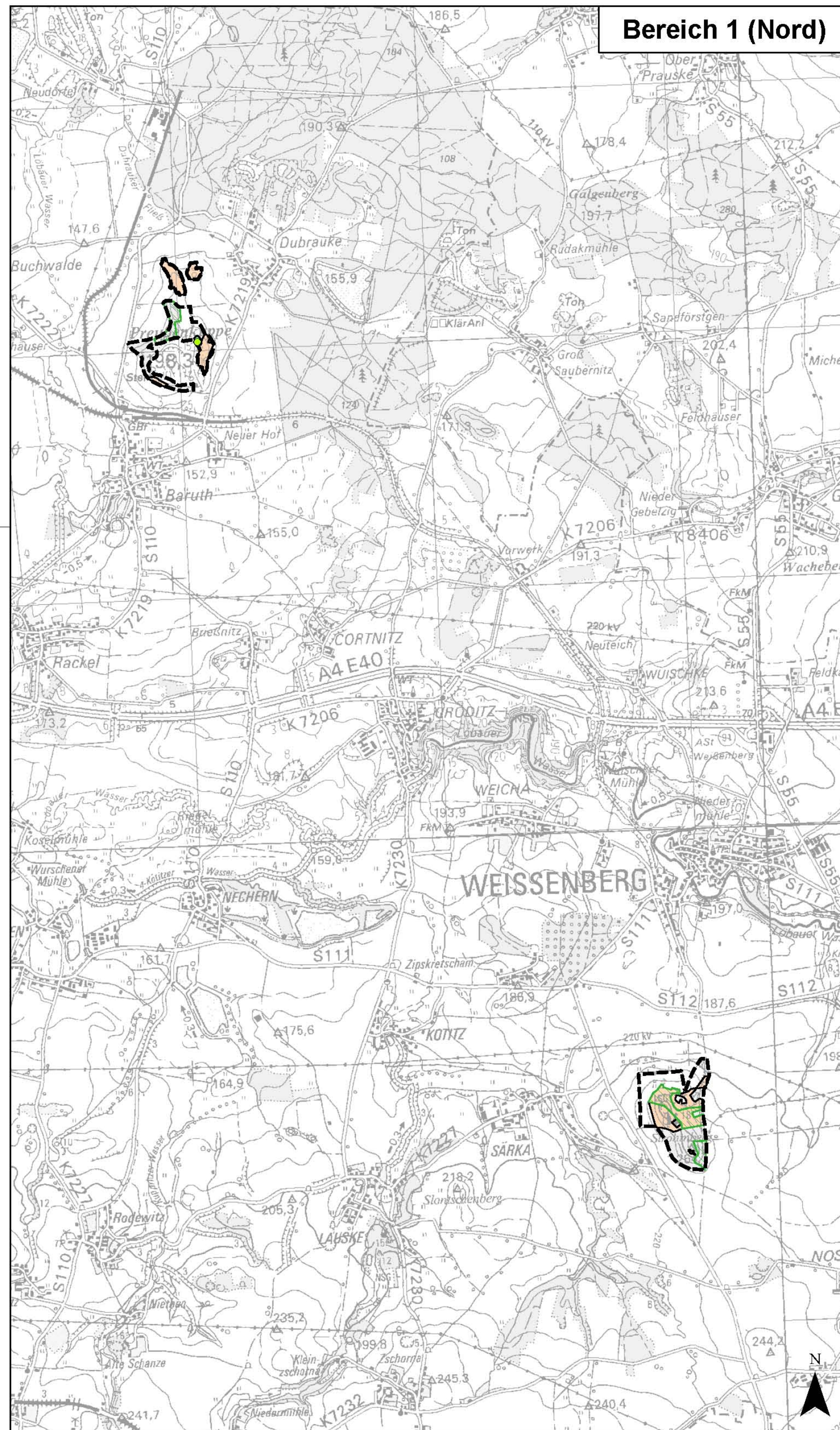
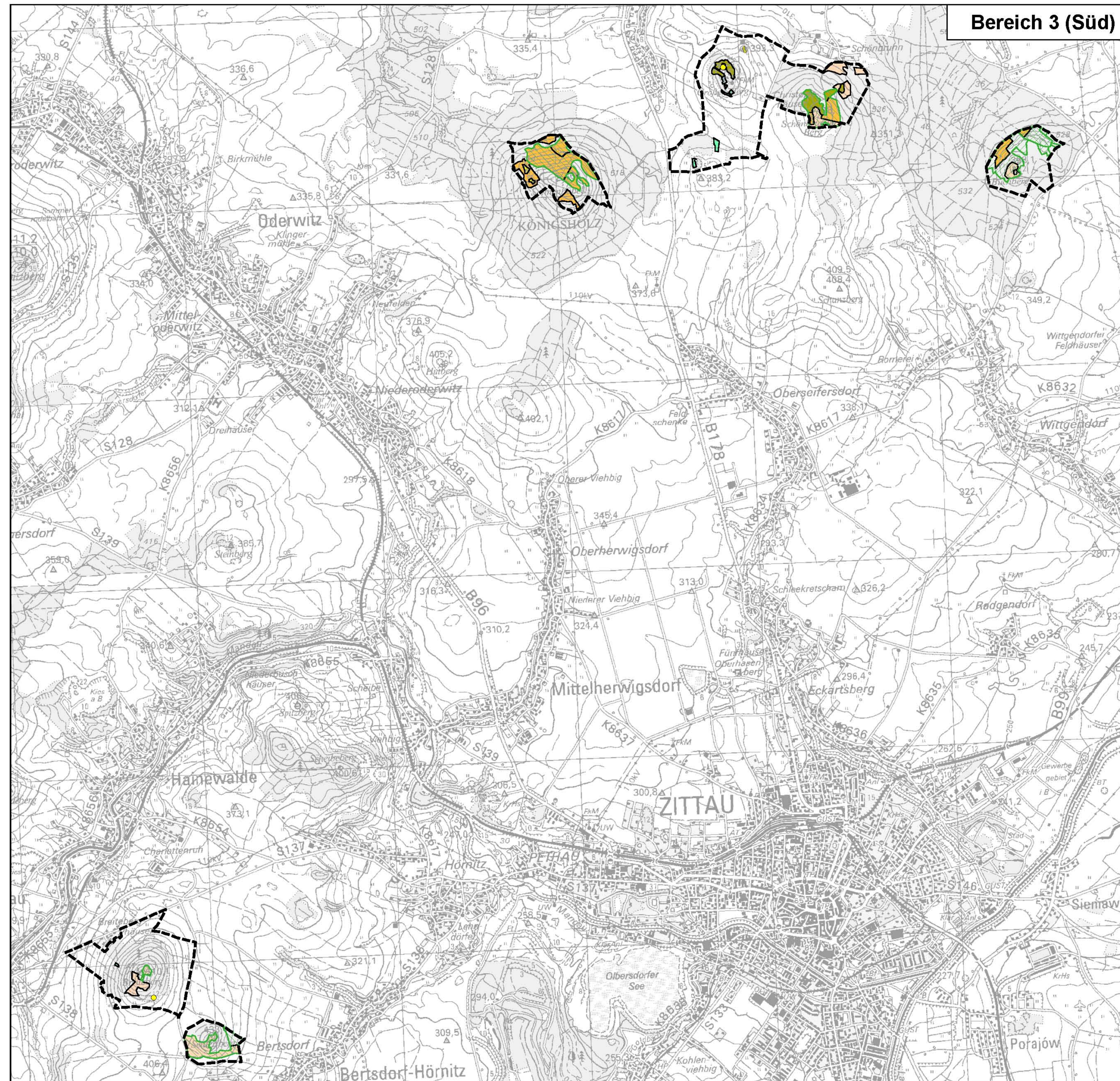


### Bereich 1 (Nord)


















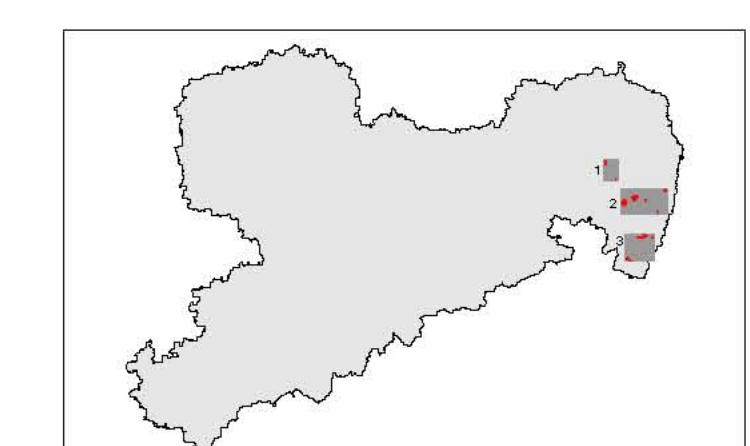
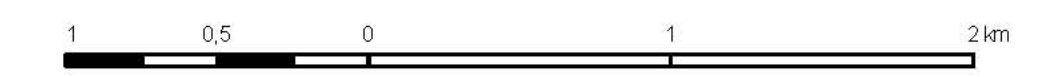
### Bereich 3 (Süd)



## Übersichtskarte Lebensraumtypen und Arthabitate im SCI 030 "Basalt- und Phonolithkuppen der östlichen Oberlausitz" 1:25.000

Bereiche 1 (Nord) und 3 (Süd)

- Lebensraumtypen nach Anhang I der FFH-Richtlinie**
-  6210\* Kalk-Trockenrasen
  -  6410 Pfeifengraswiesen
  -  6510 Flachland-Mähwiesen
  -  8150 Silikatthalden
  -  8220 Silikatfelsen mit Felspaltenvegetation
  -  8230 Silikatfelskuppen mit Pioniervegetation
  -  9110 Hainsimsen-Buchenwälder
  -  9130 Waldmeister-Buchenwälder
  -  9160 Sternmieren-Eichen-Hainbuchenwälder
  -  9170 Labkraut-Eichen-Hainbuchenwälder
  -  91G0\* Pannonische (subkontinentale) Eichen-Hainbuchenwälder
  -  9180\* Schlucht- und Hangmischwälder
- \* Prioritärer Lebensraumtyp
- Habitatflächen für Arten nach Anhang II der FFH-Richtlinie**
-  Mopsfledermaus
  -  Großes Mausohr
-  Grenze des SCI 030 "Basalt- und Phonolithkuppen der östlichen Oberlausitz"



Herausgeber:  
Sächsisches Landesamt  
für Umwelt und Geologie

Bearbeitung: Jestaedt, Wild + Partner  
Büro für Raum- und Umweltplanung  
Leitung: Georg Wild  
Bearbeiter: Wolfgang Püschel  
Bearbeitungsstand: 26.04.2007

