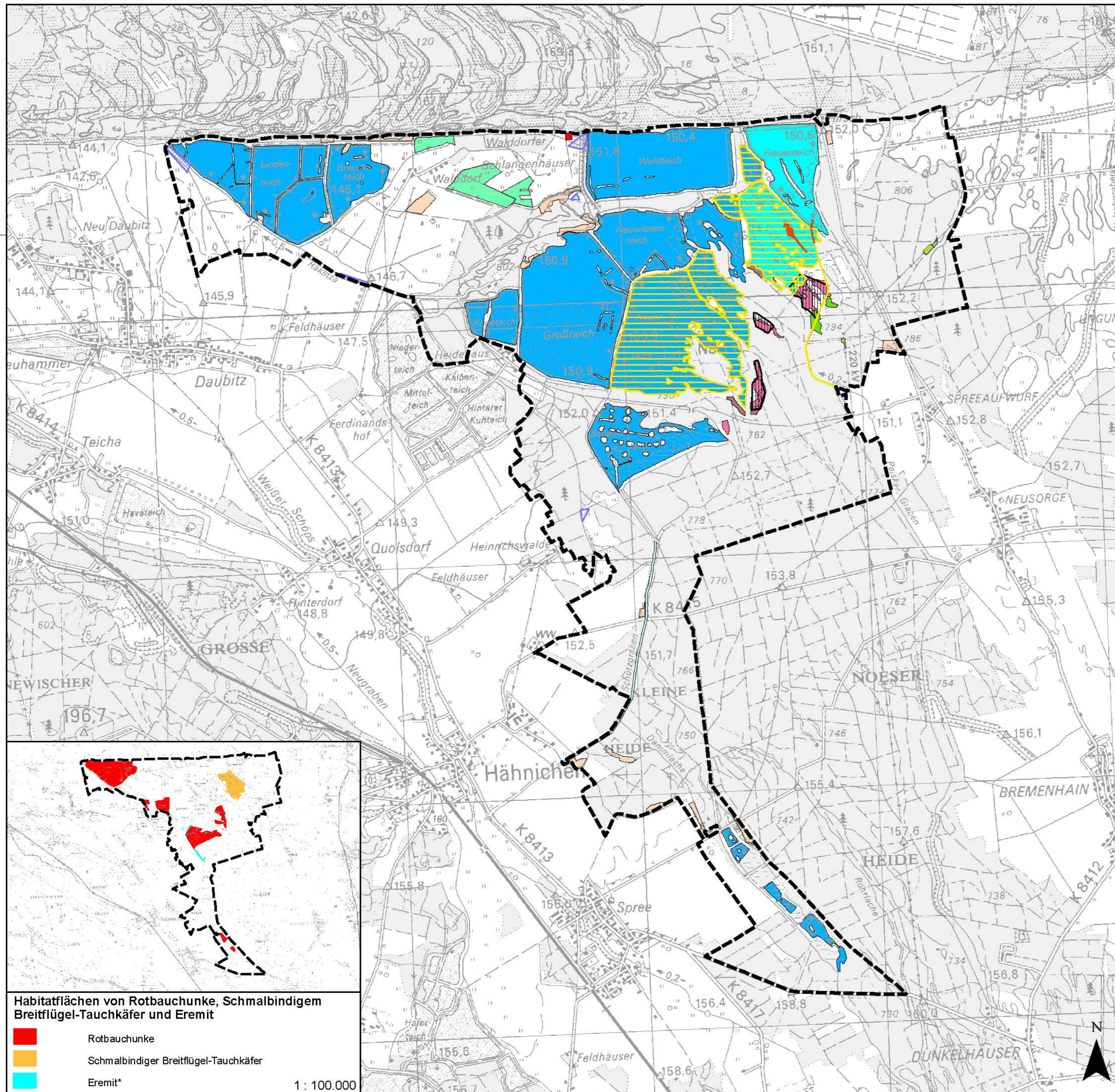


Übersichtskarte Lebensraumtypen und Arthabitate im SCI 027 "Niederspreer Teichgebiet und Kleine Heide Hähnichen" 1:25.000



Lebensraumtypen nach Anhang I der FFH-Richtlinie

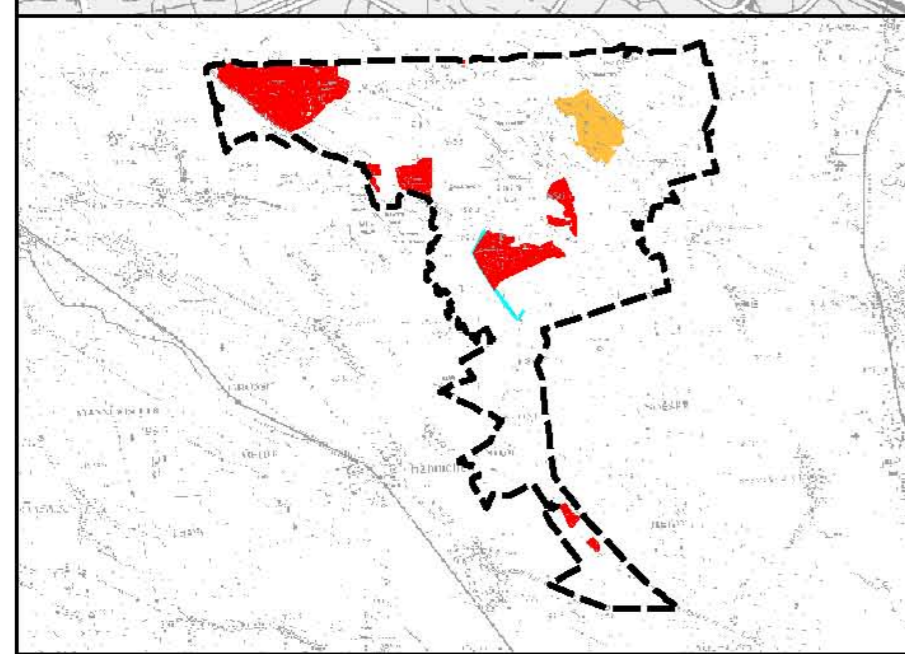
| | | |
|--|-------|---|
| | 2330 | Binnendünen mit offenen Grasflächen |
| | 3130 | Oligo- bis mesotrophe Stillgewässer |
| | 3150 | Eutrophe Stillgewässer |
| | 3260 | Fließgewässer mit Unterwasservegetation |
| | 4030 | Trockene Heiden |
| | 6410 | Pfeifengraswiesen |
| | 6510 | Flachland-Mähwiesen |
| | 7140 | Übergangs- und Schwingrasenmoore |
| | 7150 | Torfmoor-Schlenken |
| | 9190 | Eichenwälder auf Sandebenen |
| | 91D2* | Waldkiefern-Moorwälder |

* Prioritärer Lebensraumtyp

Habitatflächen für Arten nach Anhang II der FFH-Richtlinie

Die Habitatfläche des Wolfes* ist identisch mit der SCI-Fläche.
Die Fließ- und Stillgewässer samt Umfeld innerhalb des SCI sind Habitatflächen für den Fischotter.

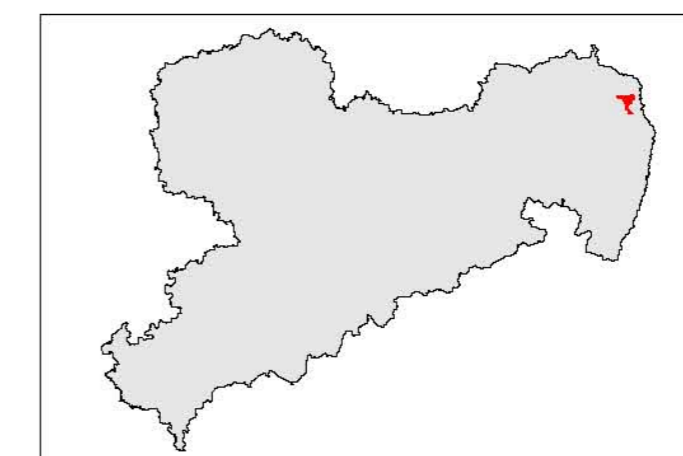
| | |
|--|---|
| | Schlammpeitzger |
| | Rotbauchunke (nur in der Nebenkarte dargestellt) |
| | Rotbauchunke und Kammolch |
| | Eremit* (nur in der Nebenkarte dargestellt) |
| | Schmalbindiger Breitflügel-Tauchkäfer (nur in der Nebenkarte dargestellt) |
| | Großer Feuerfalter |
| | Große Moosjungfer |
| | Froschkraut |
| | * Prioritäre Art |
| | Grenze des SCI 027 "Niederspreer Teichgebiet und Kleine Heide Hähnichen" |



Habitatflächen von Rotbauchunke, Schmalbindigem Breitflügel-Tauchkäfer und Eremit

| | |
|--|---------------------------------------|
| | Rotbauchunke |
| | Schmalbindiger Breitflügel-Tauchkäfer |
| | Eremit* |

1 : 100.000



Herausgeber:
Sächsisches Landesamt
für Umwelt und Geologie



Bearbeitung: Jestaedt, Wild + Partner
Büro für Raum- und Umweltplanung
Leitung: Georg Wild
Bearbeiter: Anke Liesegang
Bearbeitungsstand: 02.03.2007