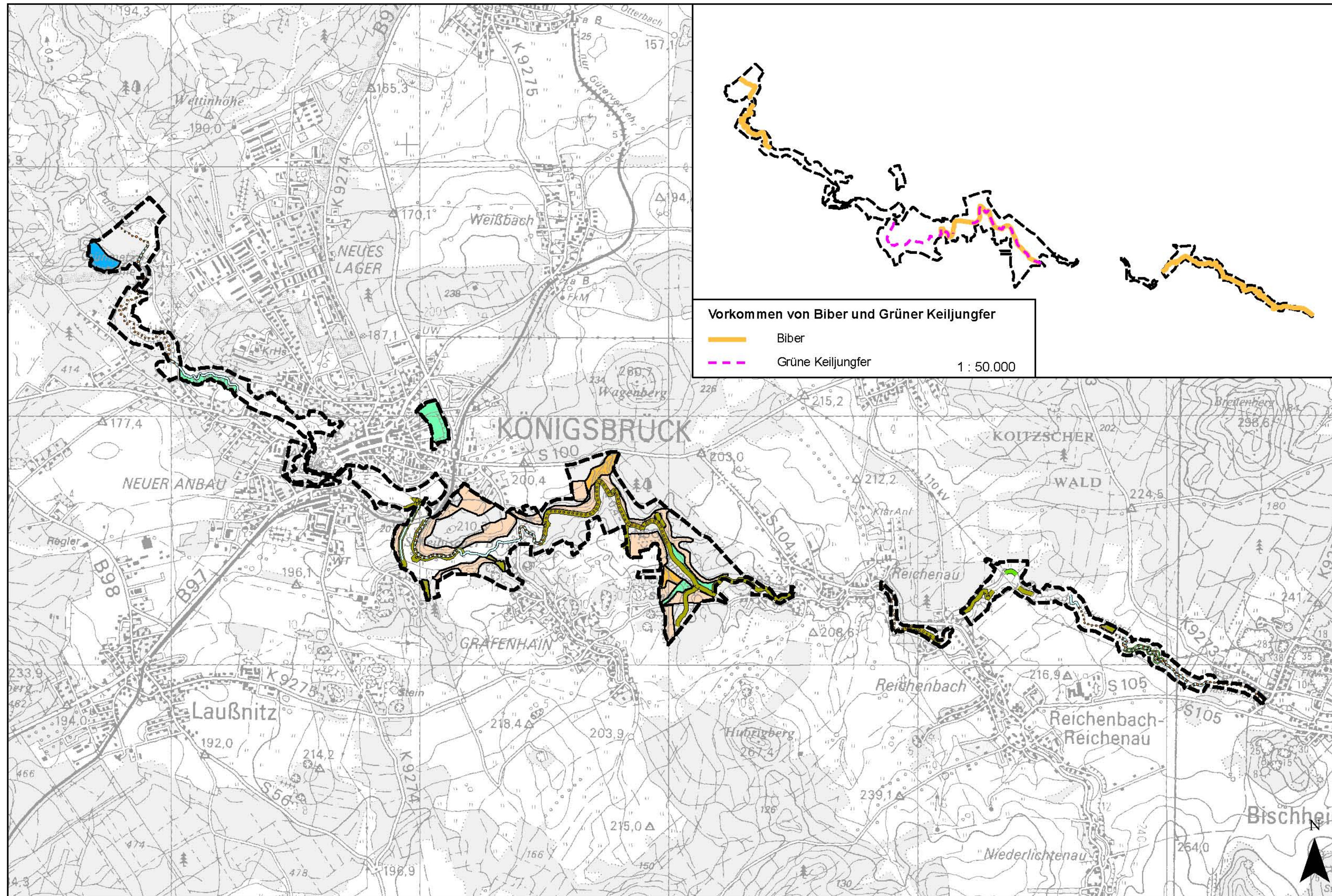


# Übersichtskarte Lebensraumtypen und Arthabitate im SCI 026 "Pulsnitz- und Haselbachtal" 1:25.000



**Vorkommen von Biber und Grüner Keiljungfer**

— Biber  
- - - Grüne Keiljungfer

1 : 50.000



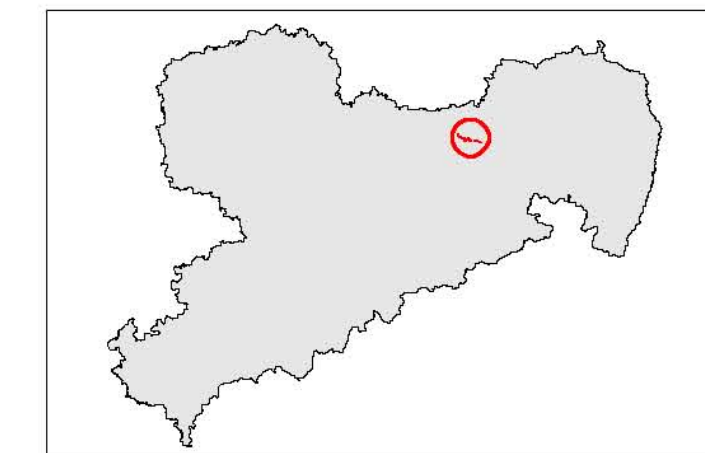
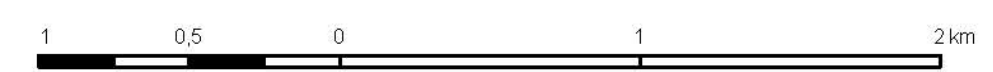
## Lebensraumtypen nach Anhang I der FFH-Richtlinie

- 3150 Eutrophe Stillgewässer
- 3260 Fließgewässer mit Unterwasservegetation
- 6430 Feuchte Hochstaudenfluren
- 6510 Flachland-Mähwiesen
- 9110 Hainsimsen-Buchenwälder
- 9160 Sternmieren-Eichen-Hainbuchenwälder
- 9170 Labkraut-Eichen-Hainbuchenwälder
- 9190 Eichenwälder auf Sandebenen
- 9180\* Schlucht- und Hangmischwälder
- 91E0\* Erlen-Eschen- und Weichholzaunenwälder

\* Prioritärer Lebensraumtyp

## Habitatflächen für Arten nach Anhang II der FFH-Richtlinie

- Biber (nur in der Nebenkarte dargestellt)
- Fischotter
- Grüne Keiljungfer (nur in der Nebenkarte dargestellt)
- Grenze des SCI 026 "Pulsnitz- und Haselbachtal"



**Herausgeber:**  
 Sächsisches Landesamt  
 für Umwelt und Geologie



Bearbeitung: Jestaedt, Wild + Partner  
 Büro für Raum- und Umweltplanung  
 Leitung: Georg Wild  
 Bearbeiter: Wolfgang Püschel  
 Bearbeitungsstand: 26.04.2007