

# Übersichtskarte Lebensraumtypen und Arthabitate im SCI 016 "Erzgebirgskamm am Großen Kranichsee" 1:25.000

## Lebensraumtypen nach Anhang I der FFH-Richtlinie

-  3160 Dystrophe Stillgewässer
-  4030 Trockene Heiden
-  6230\* Artenreiche Borstgrasrasen
-  6520 Berg-Mähwiesen
-  7110\* Lebende Hochmoore
-  7120 Regenerierbare Hochmoore
-  7140 Übergangs- und Schwingrasenmoore
-  9110 Hainsimsen-Buchenwälder
-  91D3\* Bergkiefern-Moorwälder
-  91D4\* Fichten-Moorwälder
-  9410 Montane Fichtenwälder

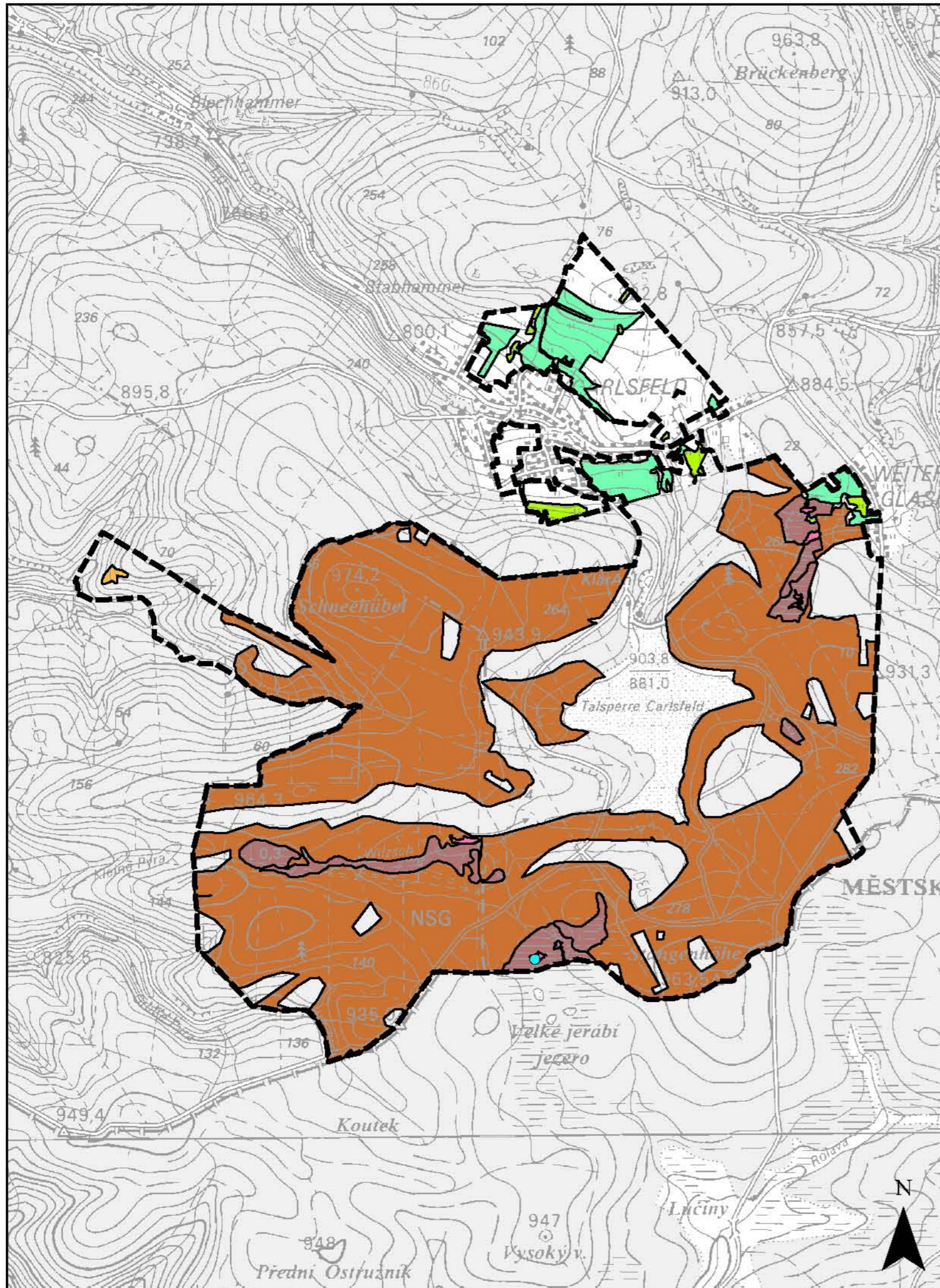
\* Prioritärer Lebensraumtyp

## Habitatflächen für Arten nach Anhang II der FFH-Richtlinie

nicht vorhanden



Grenze des SCI 016 "Erzgebirgskamm am Großen Kranichsee"



Herausgeber:  
Sächsisches Landesamt  
für Umwelt und Geologie



Bearbeitung: Jestaedt, Wild + Partner  
Büro für Raum- und Umweltplanung  
Leitung: Georg Wild  
Bearbeiter: Wolfgang Püschel  
Bearbeitungsstand: 02.03.2007