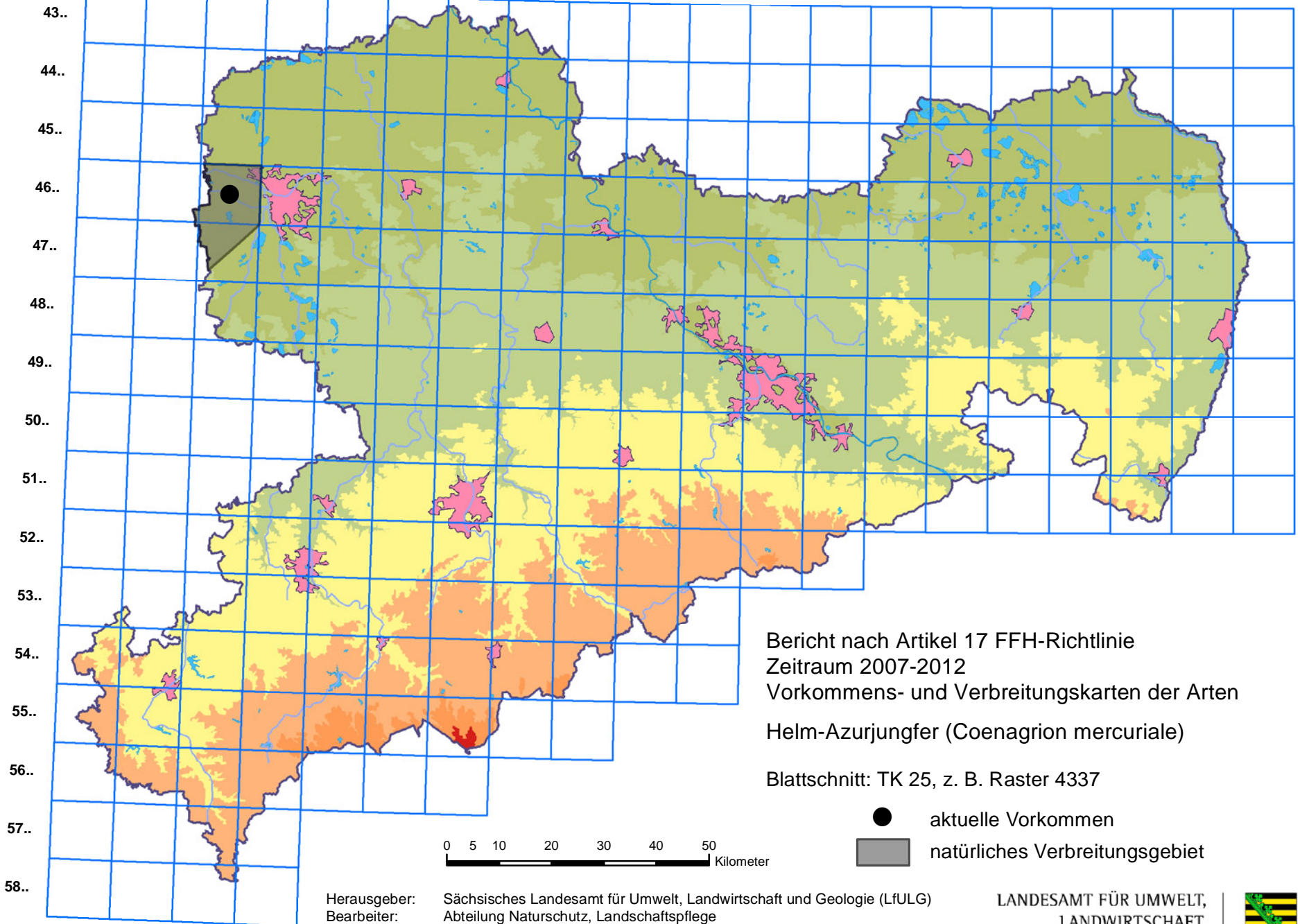


..37 ..38 ..39 ..40 ..41 ..42 ..43 ..44 ..45 ..46 ..47 ..48 ..49 ..50 ..51 ..52 ..53 ..54 ..55 ..56

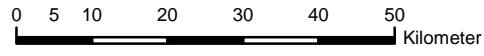


Bericht nach Artikel 17 FFH-Richtlinie
Zeitraum 2007-2012
Vorkommens- und Verbreitungskarten der Arten

Helm-Azurjungfer (*Coenagrion mercuriale*)

Blattschnitt: TK 25, z. B. Raster 4337

- aktuelle Vorkommen
- natürliches Verbreitungsgebiet



Herausgeber: Sächsisches Landesamt für Umwelt, Landwirtschaft und Geologie (LfULG)
Bearbeiter: Abteilung Naturschutz, Landschaftspflege
Fachdaten: Stand Januar 2014, © LfULG
Geobasisdaten: © Staatsbetrieb Geobasisinformation und Vermessung Sachsen (GeoSN)

LANDESAMT FÜR UMWELT,
LANDWIRTSCHAFT
UND GEOLOGIE

