








# Übersichtskarte Lebensraumtypen und Arthabitate im FFH-Gebiet Nr. FFH-Gebiet Nr. 278 "Kuttenbach, Moosheide und Vordere Aue"


1:25.000

## Lebensraumtypen nach Anhang I der FFH-Richtlinie

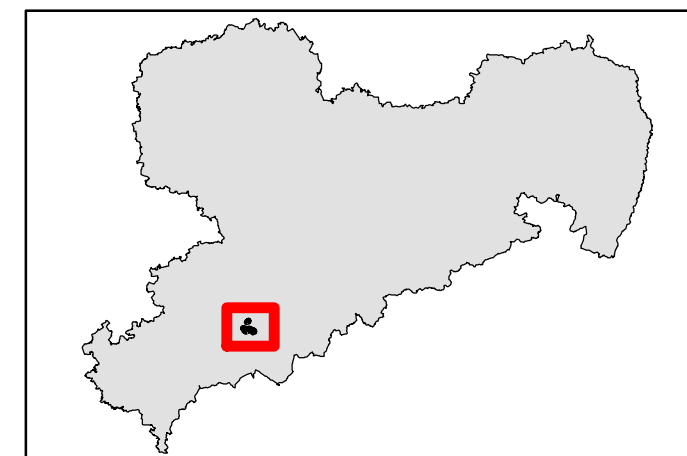
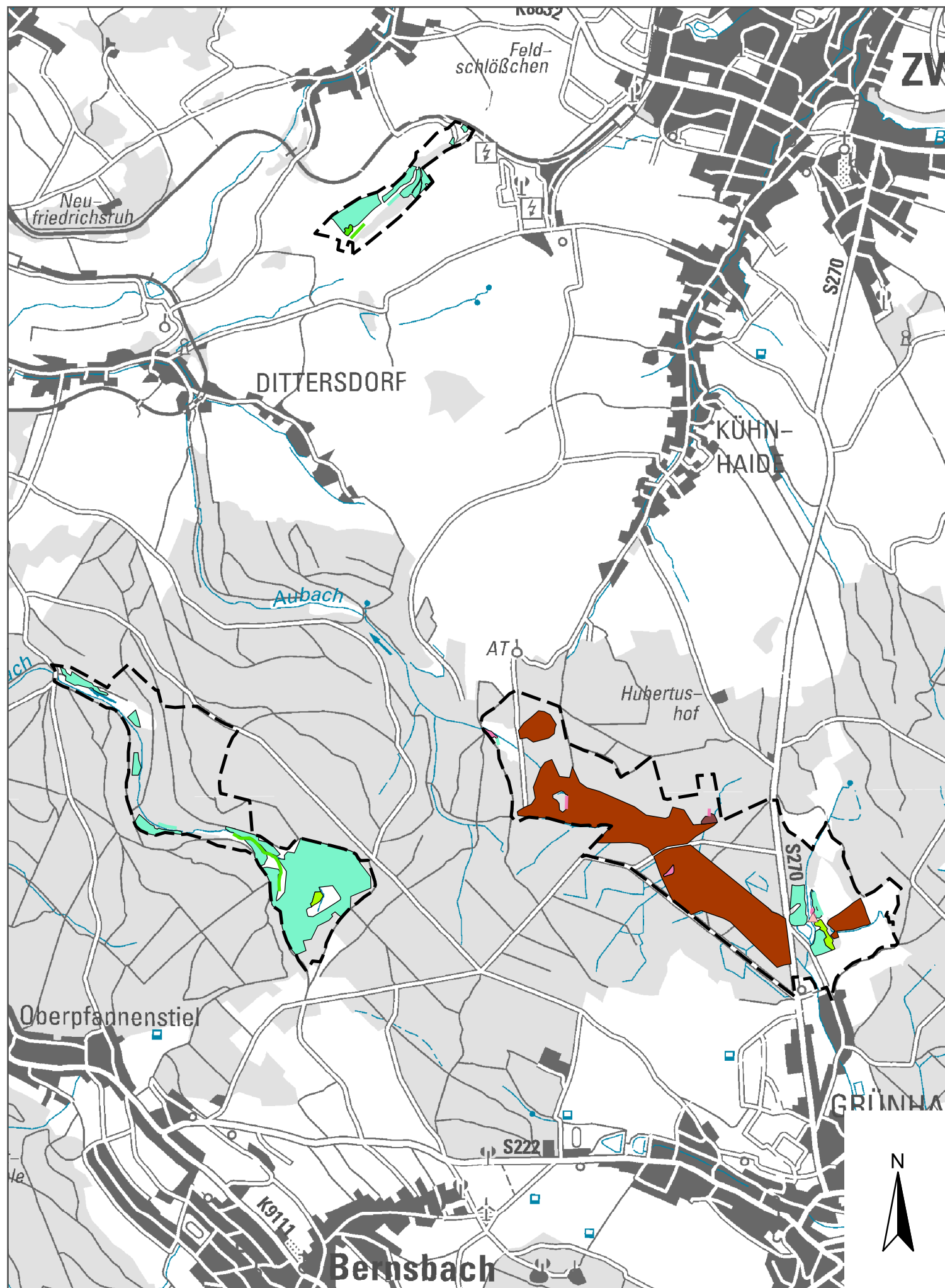
	6230*	Artenreiche Borstgrasrasen
	6430	Feuchte Hochstaudenfluren
	6510	Flachland-Mähwiesen
	6520	Berg-Mähwiesen
	7140	Übergangs- und Schwingrasenmoore
	91D4*	Fichten-Moorwälder
	9410	Montane Fichtenwälder

\* Prioritärer Lebensraumtyp

## Habitatflächen für Arten nach Anhang II der FFH-Richtlinie

 Firnisglänzendes Sichelmoos

 Grenze des FFH-Gebietes "Kuttenbach, Moosheide und Vordere Aue"



**Herausgeber:**  
**Sächsisches Landesamt  
für Umwelt, Landwirtschaft und Geologie**  
LANDESAMT FÜR UMWELT  
LANDWIRTSCHAFT  
UND GEOLOGIE



Bearbeitung: IVL, Institut für  
Vegetationskunde und Landschaftsökologie  
Leitung: Dr. Uta Kleinknecht  
Bearbeiter / Kartographie: Karin Peucker-Göbel  
Bearbeitungsstand: 28.08.2013

Geobasisdaten: © 2012, Landesvermessungsamt Sachsen